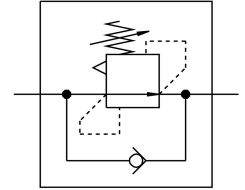


# Van tiết lưu LRL-1/4-QS-6

Số bộ phận: 153502

FESTO



## Bảng dữ liệu

| Đặc tính                              | Giá trị   |
|---------------------------------------|---|
| chức năng điều khiển                  | Hằng số áp suất chênh lệch<br>Với chức năng đồng trả về                             |
| Cổng nối khí nén 1                    | G1/4  |
| Cổng nối khí nén 2                    | QS-6  |
| Kiểu gắn                              | vặn được  |
| Lưu lượng danh nghĩa mở               | 267 l/min   |
| Phạm vi điều chỉnh áp suất            | 2 bar...6 bar   |
| Áp suất đầu vào 1                     | 0 MPa...0.9 MPa<br>0 bar...9 bar<br>0 psi...130.5 psi                               |
| Nhiệt độ môi trường xung quanh        | 0 °C...60 °C  |
| Vật liệu vỏ                           | PBT-gia cố  |
| Môi chất vận hành                     | Khí nén theo ISO 8573-1:2010 [7:-:-]  |
| bảo vệ hành động                      | Hãm   |
| Vị trí lắp đặt                        | bất kì  |
| Cấu trúc xây dựng                     | Van điều khiển pít tông điều khiển trực tiếp<br>với nguồn cung cấp áp suất liên tục |
| Dòng danh nghĩa đã đóng               | 266 l/min   |
| Lưu ý về môi chất vận hành/điều khiển | Có thể hoạt động bằng dầu (cần thiết cho hoạt động tiếp theo)                       |
| Tuân thủ LABS                         | VDMA24364-B1/B2-L   |
| trọng lượng sản phẩm                  | 37 g  |
| Vật liệu ngông vận vít                | Đồng thau mạ niken  |
| Ghi chú vật liệu                      | Tuân thủ RoHS   |
| Vật liệu vòng bít ren                 | PTFE  |