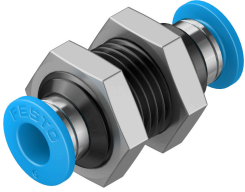


# Đầu nối khí QSS-6

Số bộ phận: 153158

FESTO



## Bảng dữ liệu

Đặc tính	Giá trị
Kích thước	Tiêu chuẩn
Chiều rộng định mức	5 mm
Vị trí lắp đặt	bất kỳ
Thiết kế	Vách ngăn
Kích cỡ gói	10
Cấu trúc xây dựng	Nguyên tắc đẩy-kéo
Áp suất vận hành của khoảng nhiệt độ hoàn chỉnh	-0.095 MPa...0.6 MPa -0.95 bar...6 bar -13.775 psi...87 psi
Áp suất vận hành phụ thuộc vào nhiệt độ	-0.095 MPa...1.4 MPa -0.95 bar...14 bar -13.775 psi...203 psi
Phân loại hàng hải	xem chứng nhận
Môi chất vận hành	Khí nén theo ISO 8573-1:2010 [7:-:-] Nước theo công bố của nhà sản xuất tại <a href="http://www.festo.com">www.festo.com</a>
Lưu ý về môi chất vận hành/điều khiển	Có thể hoạt động bằng dầu
Lớp chống ăn mòn KBK	1 - ứng suất ăn mòn thấp
Tuân thủ LABS	VDMA24364-B1/B2-L
Loại phòng sạch	Loại 4 theo ISO 14644-1
Nhiệt độ môi trường xung quanh	-10 °C...80 °C
trọng lượng sản phẩm	16 g
Kiểu gắn	Ổ cắm lực giác ngoài SW17
Cổng nối khí nén 1	đối với ống mềm Ø ngoài 6 mm
Cổng nối khí nén 2	đối với ống mềm bên ngoài Ø 6 mm
Màu vòng nhà	màu xanh dương
Ghi chú vật liệu	Tuân thủ RoHS
Vật liệu vỏ	Nhôm, anot hóa
Vật liệu vòng nhà	POM
Vật liệu đai ốc	Đồng thau mạ niken
Vật liệu vòng đệm kín ống mềm	NBR
Đoạn kẹp ống vật liệu	thép không gỉ hợp kim cao