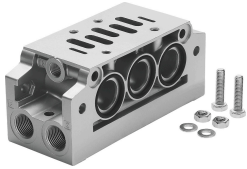


# Đế van NAVW-1/4-NPT-1

Số bộ phận: 152792

FESTO



## Bảng dữ liệu

Đặc tính	Giá trị
Rộng	110 mm
Áp suất vận hành	0 bar...16 bar
Môi chất vận hành	Khí nén theo ISO 8573-1:2010 [7:-:-]
Tuân thủ LABS	VDMA24364-B2-L
Nhiệt độ trung bình	-10 °C...60 °C
Nhiệt độ môi trường xung quanh	-10 °C...60 °C
Kiểu lắp tấm kết nối	với lỗ xuyên
Cổng nối khí điều khiển 12	1/8 NPT
Cổng nối khí điều khiển 14	1/8 NPT
Cổng nối khí nén 1	1/4 NPT
Cổng nối khí nén 2	1/4 NPT
Cổng nối khí nén 4	1/4 NPT