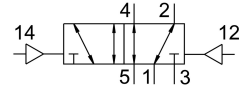


Van khí J-5/2-D-3-C

Số bộ phận: 151865

FESTO



Bảng dữ liệu

Đặc tính	Giá trị
Chức năng van	5/2 lưỡng ổn định
Kiểu vận hành	khí nén
Chiều rộng lắp đặt	65 mm
Lưu lượng định mức thông thường	4500 l/min
Cổng nối làm việc bằng khí nén	Kích thước tấm kết nối 3 theo ISO 5599-1 G1/2
Áp suất vận hành	-0.09 MPa...1.6 MPa -0.9 bar...16 bar
Cấu trúc xây dựng	thanh trượt pit tông
Chiều rộng định mức	14.5 mm
Kích thước lưỡi	71 mm
Chức năng khí xả	có thể điều tiết
Nguyên lý bít	mềm
Vị trí lắp đặt	bất kỳ
Tuân theo tiêu chuẩn	ISO 5599-1
Nút ghi đè	không
Mã ISO	301
Kiểu điều khiển	trực tiếp
Hướng dòng chảy	có thể đảo ngược
Xếp chồng	gối chồng dương
Áp suất điều khiển	2 bar...16 bar
Thời gian chuyển đổi lúc	8 ms
Môi chất vận hành	Khí nén theo ISO 8573-1:2010 [7:4:4]
Lưu ý về môi chất vận hành/điều khiển	Có thể hoạt động bằng dầu (cần thiết cho hoạt động tiếp theo)
Khả năng chống rung	Kiểm tra bộ gá vận chuyển với mức độ nghiêm trọng 1 theo FN 942017-4 và EN 60068-2-6
chống sốc	Kiểm tra va đập với mức độ nghiêm trọng 2 theo FN 942017-5 và EN 60068-2-27
Tuân thủ LABS	VDMA24364-B1/B2-L
Nhiệt độ trung bình	-10 °C...60 °C
Mức áp suất âm thanh	85 dB(A)
Môi chất kiểm soát	Khí nén theo ISO 8573-1:2010 [7:4:4]

Đặc tính	Giá trị
Nhiệt độ môi trường xung quanh	-10 °C...60 °C
trọng lượng sản phẩm	810 g
Kiểu gắn	trên tấm kết nối với lỗ thông và vít
Cổng nối khí điều khiển 12	Kích thước tấm kết nối 3 theo ISO 5599-1
Cổng nối khí điều khiển 14	Kích thước tấm kết nối 3 theo ISO 5599-1
Cổng nối khí nén 1	Kích thước tấm kết nối 3 theo ISO 5599-1
Cổng nối khí nén 2	Kích thước tấm kết nối 3 theo ISO 5599-1
Cổng nối khí nén 3	Kích thước tấm kết nối 3 theo ISO 5599-1
Cổng nối khí nén 4	Kích thước tấm kết nối 3 theo ISO 5599-1
Cổng nối khí nén 5	Kích thước tấm kết nối 3 theo ISO 5599-1
Ghi chú vật liệu	Tuân thủ RoHS
Vật liệu của phốt	HNBR NBR
Vật liệu vỏ	Nhôm đúc áp lực