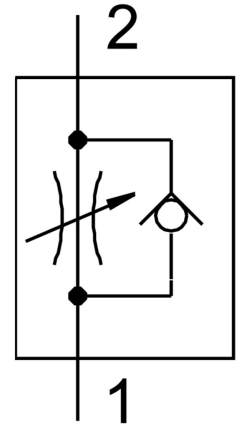


Van tiết lưu một chiều GR-M5-B

Số bộ phận: 151213

FESTO



Bảng dữ liệu

Đặc tính	Giá trị
Chức năng van	Chức năng van tiết lưu một chiều
Cổng nối khí nén 1	M5
Cổng nối khí nén 2	M5
Phần tử điều chỉnh	Vít xoắn
Kiểu gắn	tùy ý: Lắp bảng điều khiển phía trước với lỗ xuyên
Lưu lượng danh nghĩa bình thường theo hướng bướm ga	115 l/min
Dòng chảy danh định bình thường theo hướng dội lại	130 l/min...137 l/min
Áp suất vận hành	0.5 bar...10 bar
Nhiệt độ môi trường xung quanh	-20 °C...60 °C
Vật liệu vỏ	Hợp kim nhôm rèn
Chống cháy nổ	Lưu ý thông tin trong chứng nhận Vùng 1 (ATEX) Vùng 2 (ATEX) Vùng 21 (ATEX) Vùng 22 (ATEX)
Vị trí lắp đặt	bất kì
Môi chất vận hành	Khí nén theo ISO 8573-1:2010 [7:4:4]
Lưu ý về môi chất vận hành/điều khiển	Có thể hoạt động bằng dầu (cần thiết cho hoạt động tiếp theo)
Tuân thủ LABS	VDMA24364-B1/B2-L
Nhiệt độ trung bình	-20 °C...60 °C
Chiều rộng định mức	2 mm
trọng lượng sản phẩm	19 g
Ghi chú vật liệu	Tuân thủ RoHS
Vật liệu của phớt	NBR

Đặc tính	Giá trị
Vật liệu màng xông	POM
Vít điều chỉnh vật liệu	thép hợp kim cao
Vật liệu đai ốc	Hợp kim nhôm rèn