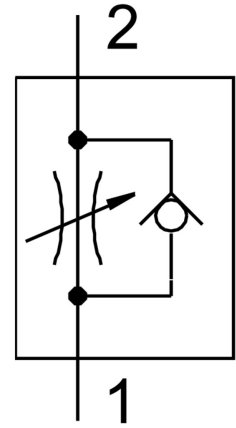


# Van tiết lưu một chiều GRLZ-1/4-PK-6-B

Số bộ phận: 151197

FESTO



## Bảng dữ liệu

Đặc tính	Giá trị
Chức năng van	Chức năng quay ngược van tiết lưu khí cung cấp
Cổng nối khí nén 1	đối với nút bấm bên trong Ø 6 mm với đai ốc ren
Cổng nối khí nén 2	Ren ngoài G1/4
Phần tử điều chỉnh	Vít có rãnh
Kiểu gắn	vận được
Lưu lượng danh nghĩa bình thường theo hướng bướm ga	540 l/min
Dòng chảy danh định bình thường theo hướng dội lại	410 l/min...585 l/min
Nhiệt độ môi trường xung quanh	-10 °C...60 °C
Chống cháy nổ	Lưu ý thông tin trong chứng nhận Vùng 1 (ATEX) Vùng 2 (ATEX) Vùng 21 (ATEX) Vùng 22 (ATEX)
Vị trí lắp đặt	bất kỳ
Áp suất vận hành của khoảng nhiệt độ hoàn chỉnh	0.3 bar...10 bar
Lưu lượng bình thường theo hướng bướm ga 0,6->0 MPa (6->0 bar, 87->0 psi)	840 l/min
Lưu lượng bình thường theo hướng không giặt trở lại 0,6->0 MPa (6->0 bar, 87->0 psi)	635 l/min...910 l/min
Môi chất vận hành	Khí nén theo ISO 8573-1:2010 [7:4:4]
Lưu ý về môi chất vận hành/điều khiển	Có thể hoạt động bằng dầu (cần thiết cho hoạt động tiếp theo)
Tuân thủ LABS	VDMA24364-B1/B2-L
Nhiệt độ trung bình	-10 °C...60 °C
Chiều rộng định mức	6 mm
Mô-men xoắn siết tối đa	11 Nm
trọng lượng sản phẩm	45 g

<b>Đặc tính</b>	<b>Giá trị</b>
Vật liệu ngông vận vít	Hợp kim nhôm rèn
Ghi chú vật liệu	Tuân thủ RoHS
Vật liệu của phớt	NBR
Vít điều chỉnh vật liệu	Đồng thau
Vật liệu cổng nối xoay	Kém đúc áp lực