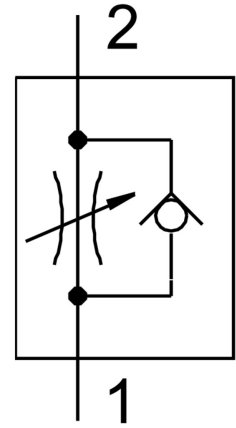


# Van tiết lưu một chiều GRLZ-1/8-PK-6-B

Số bộ phận: 151191

FESTO



## Bảng dữ liệu

Đặc tính	Giá trị
Chức năng van	Chức năng quay ngược van tiết lưu khí cung cấp
Cổng nối khí nén 1	PK-6 với đai ốc ren
Cổng nối khí nén 2	G1/8
Phần tử điều chỉnh	Vít có rãnh
Kiểu gắn	vận được
Lưu lượng danh nghĩa bình thường theo hướng bướm ga	300 l/min
Dòng chảy danh định bình thường theo hướng đội lại	210 l/min...290 l/min
Nhiệt độ môi trường xung quanh	-10 °C...60 °C
Chống cháy nổ	Lưu ý thông tin trong chứng nhận Vùng 1 (ATEX) Vùng 2 (ATEX) Vùng 21 (ATEX) Vùng 22 (ATEX)
Vị trí lắp đặt	bất kỳ
Áp suất vận hành của khoảng nhiệt độ hoàn chỉnh	0.3 bar...10 bar
Lưu lượng bình thường theo hướng bướm ga 0,6->0 MPa (6->0 bar, 87->0 psi)	455 l/min
Lưu lượng bình thường theo hướng không giặt trở lại 0,6->0 MPa (6->0 bar, 87->0 psi)	320 l/min...440 l/min
Môi chất vận hành	Khí nén theo ISO 8573-1:2010 [7:4:4]
Lưu ý về môi chất vận hành/điều khiển	Có thể hoạt động bằng dầu (cần thiết cho hoạt động tiếp theo)
Tuân thủ LABS	VDMA24364-B1/B2-L
Nhiệt độ trung bình	-10 °C...60 °C
Mô-men xoắn siết tối đa	6 Nm
trọng lượng sản phẩm	26 g
Vật liệu công nghệ vận vít	Hợp kim nhôm rèn

<b>Đặc tính</b>	<b>Giá trị</b>
Ghi chú vật liệu	Tuân thủ RoHS
Vật liệu của phớt	NBR
Vít điều chỉnh vật liệu	Đồng thau
Vật liệu cổng nối xoay	Kém đúc áp lực