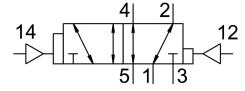


Van khí JD-5/2-D-1-C

Số bộ phận: 151008

FESTO



Bảng dữ liệu

| Đặc tính | Giá trị |
|--|--|
| Chức năng van | 5/2 lưỡng ổn chiếm ưu thế |
| Kiểu vận hành | khí nén |
| Chiều rộng lắp đặt | 42 mm |
| Lưu lượng định mức thông thường | 1200 l/min |
| Cổng nối làm việc bằng khí nén | Kích thước tấm kết nối 1 theo ISO 5599-1 G1/4 |
| Áp suất vận hành | -0.9 bar...16 bar |
| Cấu trúc xây dựng | thanh trượt pít tông |
| Giấy phép | UL - Được công nhận (OL) |
| Chiều rộng định mức | 8 mm |
| Kích thước lưới | 43 mm |
| Chức năng khí xả | có thể điều tiết |
| Nguyên lý bít | mềm |
| Vị trí lắp đặt | bất kì |
| Tuân theo tiêu chuẩn | ISO 5599-1 |
| Nút ghi đè | không |
| Mã ISO | 103 |
| Kiểu điều khiển | trực tiếp |
| Hướng dòng chảy | có thể đảo ngược |
| Xếp chồng | gối chồng dương |
| Áp suất điều khiển | 2 bar...16 bar |
| Thời gian chuyển đổi lúc | 6 ms |
| Chuyển đổi thời gian xung quanh (chiếm ưu thế) | 4 ms |
| Môi chất vận hành | Khí nén theo ISO 8573-1:2010 [7:4:4] |
| Lưu ý về môi chất vận hành/điều khiển | Có thể hoạt động bằng dầu (cần thiết cho hoạt động tiếp theo) |
| Khả năng chống rung | Kiểm tra bộ gá vận chuyển với mức độ nghiêm trọng 1 theo FN 942017-4 và EN 60068-2-6 |
| chống sốc | Kiểm tra va đập với mức độ nghiêm trọng 2 theo FN 942017-5 và EN 60068-2-27 |
| Tuân thủ LABS | VDMA24364-B1/B2-L |
| Nhiệt độ trung bình | -10 °C...60 °C |
| Mức áp suất âm thanh | 85 dB(A) |

| Đặc tính | Giá trị |
|--------------------------------|--|
| Môi chất kiểm soát | Khí nén theo ISO 8573-1:2010 [7:4:4] |
| Nhiệt độ môi trường xung quanh | -10 °C...60 °C |
| trọng lượng sản phẩm | 290 g |
| Kiểu gắn | trên tấm kết nối với lỗ xuyên |
| Cổng nối khí điều khiển 12 | Kích thước tấm kết nối 1 theo ISO 5599-1 |
| Cổng nối khí điều khiển 14 | Kích thước tấm kết nối 1 theo ISO 5599-1 |
| Cổng nối khí nén 1 | Kích thước tấm kết nối 1 theo ISO 5599-1 |
| Cổng nối khí nén 2 | Kích thước tấm kết nối 1 theo ISO 5599-1 |
| Cổng nối khí nén 3 | Kích thước tấm kết nối 1 theo ISO 5599-1 |
| Cổng nối khí nén 4 | Kích thước tấm kết nối 1 theo ISO 5599-1 |
| Cổng nối khí nén 5 | Kích thước tấm kết nối 1 theo ISO 5599-1 |
| Ghi chú vật liệu | Tuân thủ RoHS |
| Vật liệu của phớt | HNBR NBR |
| Vật liệu vỏ | Nhôm đúc áp lực |