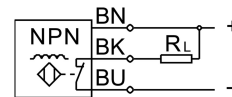
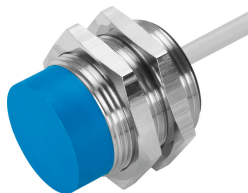


# Cảm biến tiệm cận SIEN-M30NB-NO-K-L

Số bộ phận: 150444

FESTO



## Bảng dữ liệu

Đặc tính	Giá trị
Tuân theo tiêu chuẩn	EN 60947-5-2
Giấy phép	Dấu RCM c UL us - Listed (OL)
Dấu CE (xem tuyên bố về sự phù hợp)	theo chỉ thị EMC của EU
Ghi chú vật liệu	Tuân thủ RoHS
Khoảng cách chuyển đổi định mức	15 mm
Khoảng cách chuyển mạch được đảm bảo	12.15 mm
Các hệ số giảm thiểu	Nhôm = 0,5 Thép không gỉ St 18/8 = 0,85 Đồng = 0,43 Đồng thau = ,53 Thép St 37 = 1,0
Nhiệt độ môi trường xung quanh	-25 °C...70 °C
Độ chính xác lặp lại	0.75 mm
Đầu ra chuyển mạch	NPN
Chức năng phần tử chuyển mạch	Cơ cấu mở
Độ trễ	1.65 mm
Tần số chuyển mạch tối đa	700 Hz
Dòng điện đầu ra tối đa	200 mA
Sụt áp	2 V
Chống chịu ngắn mạch	theo chu kỳ
Dải điện áp hoạt động DC	13 V...30 V
Dao động	+/- 20 %
Dòng điện chạy không tải	10 mA
Chống phân cực	cho tất cả các kết nối điện
Cổng nối điện	3 chân Cáp
Chiều dài cáp	2.5 m
Vật liệu vỏ bọc cáp	TPE-U(PUR)
Kích thước	M30x1,5
Kiểu gắn	với đai ốc khóa
Mô men xoắn siết	40 Nm
Loại cài đặt	không khí

<b>Đặc tính</b>	<b>Giá trị</b>
trọng lượng sản phẩm	150 g
Vật liệu vỏ	Đồng thau PBTP mạ crôm
Hiện thị trạng thái chuyển mạch	Đèn LED màu vàng
Nhiệt độ môi trường xung quanh với định tuyến cấp linh hoạt	-5 °C...70 °C
Mức độ bảo vệ	IP67
Độ chịu điện áp xung	0.8 kV
Tuân thủ LABS	VDMA24364-B2-L
mức độ ô nhiễm	3
Lựa chọn thông tin cảm biến bổ sung	với giới hạn chuyển mạch tiêu chuẩn
Đầu ra điện	NPN
Lựa chọn phiên bản cảm biến	Tiêu chuẩn