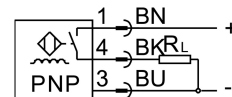
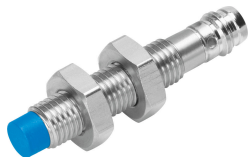


Cảm biến tiệm cận SIEN-M8NB-PS-S-L

Số bộ phận: 150395

FESTO



Bảng dữ liệu

Đặc tính	Giá trị
Tuân theo tiêu chuẩn	EN 60947-5-2
Giấy phép	Dấu RCM c UL us - Listed (OL)
Dấu CE (xem tuyên bố về sự phù hợp)	theo chỉ thị EMC của EU
Khoảng cách chuyển đổi định mức	2.5 mm
Khoảng cách chuyển mạch được đảm bảo	2.03 mm
Các hệ số giảm thiểu	Nhôm = 0,25 Thép không gỉ St 18/8 = 0,7 Đồng = 0,2 Đồng thau = ,35 Thép St 37 = 1,0
Nhiệt độ môi trường xung quanh	-25 °C...70 °C
Độ chính xác lặp lại trong điều kiện không đổi	0,12 mm
Đầu ra chuyển mạch	PNP
Chức năng phần tử chuyển mạch	Cơ cấu đóng
Độ trễ	0.12 mm
Tần số chuyển mạch tối đa	3000 Hz
Dòng điện đầu ra tối đa	200 mA
Sụt áp	2 V
Mạch bảo vệ cảm ứng	được lắp
Chống chịu ngắn mạch	theo chu kỳ
Dải điện áp hoạt động DC	10 V...30 V
Dao động	± 10%
Dòng điện chạy không tải	10 mA
Chống phân cực	cho tất cả các kết nối điện
Cổng nối điện	3 chân M8x1 Phích cắm
Kích thước	M8x1
Kiểu gắn	với đai ốc khóa
Loại cài đặt	không khít
trọng lượng sản phẩm	18 g

Đặc tính	Giá trị
Vật liệu vỏ	Đồng thau PA PBTP thép hợp kim cao không gỉ mạ crôm
Hiện thị trạng thái chuyển mạch	Đèn LED màu vàng
Nhiệt độ môi trường xung quanh với định tuyến cấp linh hoạt	-5 °C...70 °C
Mức độ bảo vệ	IP65 IP67
Lớp chống ăn mòn KBK	2 - bị ăn mòn vừa phải
Tuân thủ LABS	VDMA24364-B2-L
Lựa chọn thông tin cảm biến bổ sung	với giới hạn chuyển mạch tiêu chuẩn
Đầu ra điện	PNP
Lựa chọn phiên bản cảm biến	Tiêu chuẩn