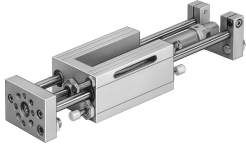


# Trục truyền động SLE-40- -KF-A

Số bộ phận: 150094

FESTO



## Bảng dữ liệu

| Đặc tính   | Giá trị   |
|--|---|
| Hành trình   | 10 mm...500 mm  |
| Ø pit tông   | 40 mm   |
| Chế độ hoạt động của bộ truyền động                    | Ách   |
| Đệm  | Bộ giảm chấn, đường đặc tính cứng                             |
| Vị trí lắp đặt   | bất kì  |
| Dẫn hướng  | Thanh dẫn hướng cầu toàn hoàn                                 |
| Cấu trúc xây dựng                                      | Dẫn hướng   |
| Phát hiện vị trí                                       | cho các công tắc gần<br>cho cảm biến cảm ứng                  |
| Áp suất vận hành                                       | 0.15 MPa...1.2 MPa<br>1.5 bar...12 bar                        |
| Nguyên tắc vận hành                                    | tác động kép  |
| Môi chất vận hành                                      | Khí nén theo ISO 8573-1:2010 [7:4:4]                          |
| Lưu ý về môi chất vận hành/điều khiển                  | Có thể hoạt động bằng dầu (cần thiết cho hoạt động tiếp theo) |
| Lớp chống ăn mòn KBK                                   | 0 - không ứng suất ăn mòn                                     |
| Tuân thủ LABS  | VDMA24364-B2-L  |
| Nhiệt độ môi trường xung quanh                         | -20 °C...80 °C  |
| Lực lý thuyết ở mức 0,6 MPa (6 bar, 87 psi), dòng hồi  | 633 N   |
| Lực theo lý thuyết tại 0,6 MPa (6 bar, 87 psi), luồng  | 754 N   |
| Khối lượng di chuyển ở hành trình 0 mm                 | 2200 g  |
| Khối lượng di chuyển bổ sung trên mỗi hành trình 10 mm | 49 g  |
| Trọng lượng cơ bản ở hành trình 0 mm                   | 6175 g  |
| Trọng lượng bổ sung cho mỗi hành trình 10 mm           | 85 g  |
| Cổng nối khí nén                                       | G1/4  |
| Vật liệu phủ   | Nhôm đúc  |
| Vật liệu của phốt                                      | PA  |
| Vật liệu vỏ  | Nhôm đúc  |
| Vật liệu thanh piston                                  | thép hợp kim  |
| Vật liệu vỏ xy lanh                                    | Hợp kim nhôm rèn  |