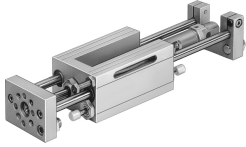


Trục truyền động SLE-32- -KF-A

Số bộ phận: 150093

FESTO



Bảng dữ liệu

Đặc tính	Giá trị
Hành trình	10 mm...500 mm
Ø pít tông	32 mm
Chế độ hoạt động của bộ truyền động	Ách
Đệm	Bộ giảm chấn, đường đặc tính cứng
Vị trí lắp đặt	bất kì
Dẫn hướng	Thanh dẫn hướng cầu toàn hoàn
Cấu trúc xây dựng	Dẫn hướng
Phát hiện vị trí	cho các công tắc gần cho cảm biến cảm ứng
Áp suất vận hành	0.15 MPa...1.2 MPa 1.5 bar...12 bar
Nguyên tắc vận hành	tác động kép
Môi chất vận hành	Khí nén theo ISO 8573-1:2010 [7:4:4]
Lưu ý về môi chất vận hành/điều khiển	Có thể hoạt động bằng dầu (cần thiết cho hoạt động tiếp theo)
Lớp chống ăn mòn KBK	0 - không ứng suất ăn mòn
Tuân thủ LABS	VDMA24364-B2-L
Nhiệt độ môi trường xung quanh	-20 °C...80 °C
Lực lý thuyết ở mức 0,6 MPa (6 bar, 87 psi), dòng hồi	415 N
Lực theo lý thuyết tại 0,6 MPa (6 bar, 87 psi), luồng	483 N
Khối lượng di chuyển ở hành trình 0 mm	1500 g
Khối lượng di chuyển bổ sung trên mỗi hành trình 10 mm	31 g
Trọng lượng cơ bản ở hành trình 0 mm	4300 g
Trọng lượng bổ sung cho mỗi hành trình 10 mm	57 g
Cổng nối khí nén	G1/8
Vật liệu phủ	Nhôm đúc
Vật liệu cửa phốt	PA
Vật liệu vỏ	Nhôm đúc
Vật liệu thanh piston	thép hợp kim
Vật liệu vỏ xy lanh	Hợp kim nhôm rèn