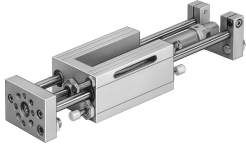


# Trục truyền động SLE-25- -KF-A

Số bộ phận: 150092

FESTO



## Bảng dữ liệu

Đặc tính	Giá trị
Hành trình	10 mm...320 mm
Ø pit tông	25 mm
Chế độ hoạt động của bộ truyền động	Ách
Đệm	Bộ giảm chấn, đường đặc tính cứng
Vị trí lắp đặt	bất kì
Dẫn hướng	Thanh dẫn hướng cầu toàn hoàn
Cấu trúc xây dựng	Dẫn hướng
Phát hiện vị trí	cho các công tắc gần cho cảm biến cảm ứng
Áp suất vận hành	0.25 MPa...1 MPa 2.5 bar...10 bar
Nguyên tắc vận hành	tác động kép
Môi chất vận hành	Khí nén theo ISO 8573-1:2010 [7:4:4]
Lưu ý về môi chất vận hành/điều khiển	Có thể hoạt động bằng dầu (cần thiết cho hoạt động tiếp theo)
Lớp chống ăn mòn KBK	0 - không ứng suất ăn mòn
Tuân thủ LABS	VDMA24364-B2-L
Nhiệt độ môi trường xung quanh	-20 °C...80 °C
Lực lý thuyết ở mức 0,6 MPa (6 bar, 87 psi), dòng hồi	247 N
Lực theo lý thuyết tại 0,6 MPa (6 bar, 87 psi), luồng	295 N
Khối lượng di chuyển ở hành trình 0 mm	500 g
Khối lượng di chuyển bổ sung trên mỗi hành trình 10 mm	12 g
Trọng lượng cơ bản ở hành trình 0 mm	1942 g
Trọng lượng bổ sung cho mỗi hành trình 10 mm	23 g
Cổng nối khí nén	G1/8
Vật liệu phủ	Hợp kim nhôm rèn
Vật liệu cửa phốt	PA
Vật liệu vỏ	Nhôm
Vật liệu thanh piston	thép không gỉ hợp kim cao
Vật liệu vỏ xy lanh	thép hợp kim không gỉ