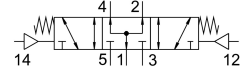


# Van khí VL-5/3B-3/8-B

Số bộ phận: 14951

FESTO



## Bảng dữ liệu

Đặc tính	Giá trị
Chức năng van	5/3 thông gió
Kiểu vận hành	khí nén
Chiều rộng lắp đặt	40 mm
Lưu lượng định mức thông thường	2600 l/min
Cổng nối làm việc bằng khí nén	G3/8
Áp suất vận hành	-0.09 MPa...1 MPa -0.9 bar...10 bar
Cấu trúc xây dựng	thanh trượt pít tông
Kiểu cài đặt lại	lò xo cơ học
Chiều rộng định mức	12 mm
Kích thước lưỡi	41 mm
Chức năng khí xả	có thể điều tiết
Nguyên lý bít	mềm
Vị trí lắp đặt	bất kì
Nút ghi đè	không
Kiểu điều khiển	trực tiếp
kiểm soát cung cấp không khí	bên ngoài
Hướng dòng chảy	có thể đảo ngược
Xếp chồng	gối chồng dương
Áp suất điều khiển	0.3 MPa...1 MPa 3 bar...10 bar
Tần số chuyển mạch tối đa	3 Hz
Thời gian chuyển mạch tắt	28 ms
Thời gian chuyển mạch bật	7 ms
Thời gian chuyển đổi lúc	78 ms
Môi chất vận hành	Khí nén theo ISO 8573-1:2010 [7:4:4]
Lưu ý về môi chất vận hành/điều khiển	Có thể hoạt động bằng dầu (cần thiết cho hoạt động tiếp theo)
Lớp chống ăn mòn KBK	1 - ứng suất ăn mòn thấp
Tuân thủ LABS	VDMA24364-B1/B2-L
Nhiệt độ bảo quản	-40 °C...60 °C
Nhiệt độ trung bình	-10 °C...60 °C
Môi chất kiểm soát	Khí nén theo ISO 8573-1:2010 [7:4:4]

<b>Đặc tính</b>	<b>Giá trị</b>
Nhiệt độ môi trường xung quanh	-10 °C...60 °C
trọng lượng sản phẩm	680 g
Kiểu gắn	tùy ý: trên thanh ray PR với lỗ xuyên
Cổng nối khí điều khiển 12	G1/8
Cổng nối khí điều khiển 14	G1/8
Cổng nối khí nén 1	G3/8
Cổng nối khí nén 2	G3/8
Cổng nối khí nén 3	G3/8
Cổng nối khí nén 4	G3/8
Cổng nối khí nén 5	G3/8
Ghi chú vật liệu	Tuân thủ RoHS
Vật liệu của phớt	NBR
Vật liệu vỏ	Nhôm đúc áp lực