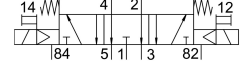
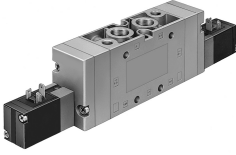


Van điện từ MVH-5/3E-3/8-B

Số bộ phận: 14943

FESTO



Bảng dữ liệu

Đặc tính	Giá trị
Chức năng van	5/3 được thông khí
Kiểu vận hành	điện
Chiều rộng lắp đặt	40 mm
Lưu lượng định mức thông thường	2200 l/min
Cổng nối làm việc bằng khí nén	G3/8
Điện áp vận hành	24V DC
Áp suất vận hành	0.3 MPa...1 MPa 3 bar...10 bar
Cấu trúc xây dựng	thanh trượt pít tông
Kiểu cài đặt lại	lò xo cơ học
Chiều rộng định mức	12 mm
Kích thước lưới	41 mm
Chức năng khí xả	có thể điều tiết
Nguyên lý bít	mềm
Vị trí lắp đặt	bất kỳ
Nút ghi đè	quét
Kiểu điều khiển	điều khiển trước
kiểm soát cung cấp không khí	trong
Hướng dòng chảy	không thể đảo ngược
Xếp chồng	gối chồng dương
Tần số chuyển mạch tối đa	3 Hz
Thời gian chuyển mạch tắt	87 ms
Thời gian chuyển mạch bật	35 ms
Thời gian chuyển đổi lúc	75 ms
Xung thử nghiệm dương tính tối đa với tín hiệu 0	2200 μ s
Xung thử nghiệm âm tối đa với 1 tín hiệu	3700 μ s
Giá trị đặc trưng cuộn dây	24 V DC: 2,5 W
Dao động điện áp cho phép	+/- 10 %
Môi chất vận hành	Khí nén theo ISO 8573-1:2010 [7:4:4]
Lưu ý về môi chất vận hành/điều khiển	Có thể hoạt động bằng dầu (cần thiết cho hoạt động tiếp theo)
Lớp chống ăn mòn KBK	1 - ứng suất ăn mòn thấp
Tuân thủ LABS	VDMA24364-B1/B2-L

Đặc tính	Giá trị
Nhiệt độ bảo quản	-40 °C...60 °C
Nhiệt độ trung bình	-5 °C...50 °C
Nhiệt độ môi trường xung quanh	-5 °C...50 °C
trọng lượng sản phẩm	1000 g
Kiểu gắn	tùy ý: trên thanh ray PR với lỗ xuyên
Cổng nối kiểm soát khí thải 82	M5
Cổng nối kiểm soát khí thải 84	M5
Cổng nối khí nén 1	G3/8
Cổng nối khí nén 2	G3/8
Cổng nối khí nén 3	G3/8
Cổng nối khí nén 4	G3/8
Cổng nối khí nén 5	G3/8
Ghi chú vật liệu	Tuân thủ RoHS
Vật liệu của phớt	NBR
Vật liệu vỏ	Nhôm đúc áp lực