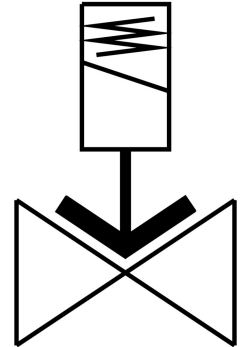


Van điện từ VZWF-B-L-M22C-G14-135-E-3AP4-10

Số bộ phận: 1492318

FESTO



Bảng dữ liệu

Đặc tính	Giá trị
Cấu trúc xây dựng	Van màng điều khiển ép buộc
Kiểu vận hành	điện
Nguyên lý bít	mềm
Vị trí lắp đặt	Nam châm đứng
Kiểu gắn	Lắp đặt đường dây
Cổng nối van	G1/4
Cổng nối điện	Dạng A Phích cắm theo EN 175301-803 thiết kế vuông
Chiều rộng định mức	13.5 mm
Chức năng van	2/2 đóng đơn ổn định
Nút ghi đè	không
Hướng dòng chảy	không thể đảo ngược
Môi chất	Khí nén theo ISO 8573-1:2010 [7:-:-] Khí trơ Dầu khoáng Nước chất lỏng trung tính phương tiện lưu lượng khác theo yêu cầu
Áp suất danh nghĩa phần ứng PN	40
Chênh lệch áp suất	0 MPa 0 bar 0 psi
Giá trị đặc trưng cuộn dây	230 V AC: 50/60 Hz, nguồn khởi động 18,0 VA, nguồn giữ 15,0 VA
Dao động điện áp cho phép	+/- 10 %
Áp suất trung bình	0 MPa...1 MPa 0 bar...10 bar 0 psi...145 psi

Đặc tính	Giá trị
Độ nhớt tối đa	22 mm ² /s
Nhiệt độ trung bình	-10 °C...80 °C
Nhiệt độ môi trường xung quanh	-10 °C...35 °C
Tỷ lệ rò rỉ theo EN 12266-1	A
Lưu lượng Kv	1.8 m ³ /h
Lưu lượng định mức thông thường	1920 l/min
Thời gian chuyển mạch bật	130 ms
Thời gian chuyển mạch tắt	180 ms
Ghi chú vật liệu	Tuân thủ RoHS
Tuân thủ LABS	VDMA24364 Vùng III
Vật liệu vỏ	Khuôn đúc đồng thau
Số vật liệu vỏ	CW617N
Vật liệu của phớt	EPDM
Vật liệu vít	thép hợp kim cao không gỉ
Vít số vật liệu	1.4301
trọng lượng sản phẩm	1000 g
Dấu CE (xem tuyên bố về sự phù hợp)	theo chỉ thị điện áp thấp của EU
Dấu UKCA (xem tuyên bố về sự phù hợp)	theo quy định của Vương quốc Anh đối với thiết bị điện
Mức độ bảo vệ	IP65
Lớp chống ăn mòn KBK	1 - ứng suất ăn mòn thấp