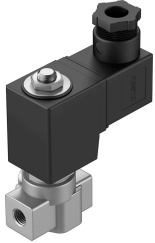


# Van điện từ VZWD-L-M22C-M-N18-15-V-3AP4-85-R1

Số bộ phận: 1492049

FESTO



## Bảng dữ liệu

| Đặc tính                       | Giá trị  |
|--------------------------------|--|
| Cấu trúc xây dựng              | Van poppet được kích hoạt trực tiếp  |
| Kiểu vận hành                  | điện   |
| Nguyên lý bít                  | mềm  |
| Vị trí lắp đặt                 | bất kì   |
| Kiểu gắn                       | Lắp đặt đường dây  |
| Cổng nối van                   | 1/8 NPT  |
| Cổng nối điện                  | Dạng A<br>Phích cắm<br>theo EN 175301-803<br>thiết kế vuông  |
| Chiều rộng định mức            | 1,5 mm   |
| Chức năng van                  | 2/2 đóng đơn ổn định   |
| Nút ghi đè                     | không  |
| Hướng dòng chảy                | không thể đảo ngược  |
| Môi chất                       | Khí nén theo ISO 8573-1:2010 [7:4:4]<br>Khí trơ<br>Dầu khoáng<br>Nước<br>chất lỏng trung tính<br>phương tiện lưu lượng khác theo yêu cầu |
| Áp suất danh nghĩa phần ứng PN | 100  |
| Chênh lệch áp suất             | 0 MPa<br>0 bar<br>0 psi  |
| Giá trị đặc trưng cuộn dây     | 230 V AC: 50/60 Hz, nguồn khởi động 18,0 VA, nguồn giữ 15,0 VA   |
| Lớp cách nhiệt                 | F  |
| Dao động điện áp cho phép      | +/- 10 %   |
| Thời gian bật                  | 100%   |
| Kiểu cài đặt lại               | lò xo cơ học   |

| Đặc tính                              | Giá trị   |
|---------------------------------------|---|
| Kiểu điều khiển                       | trực tiếp   |
| Áp suất trung bình                    | 0 MPa...8.5 MPa<br>0 bar...85 bar<br>0 psi...1232.5 psi |
| Độ nhớt tối đa                        | 22 mm <sup>2</sup> /s                                   |
| Nhiệt độ trung bình                   | -10 °C...80 °C  |
| Nhiệt độ môi trường xung quanh        | -10 °C...35 °C  |
| Tỷ lệ rò rỉ theo EN 12266-1           | A   |
| Lưu lượng Kv                          | 0.09 m <sup>3</sup> /h                                  |
| Lưu lượng định mức thông thường       | 95 l/min  |
| Thời gian chuyển mạch bật             | 20 ms   |
| Thời gian chuyển mạch tắt             | 18 ms   |
| Ghi chú vật liệu                      | Tuân thủ RoHS   |
| Tuân thủ LABS                         | VDMA24364 Vùng III                                      |
| Vật liệu vỏ                           | thép hợp kim cao không gỉ                               |
| Số vật liệu vỏ                        | 1.4305  |
| Vật liệu của phớt                     | FPM   |
| trọng lượng sản phẩm                  | 500 g   |
| Dấu CE (xem tuyên bố về sự phù hợp)   | theo chỉ thị điện áp thấp của EU                        |
| Dấu UKCA (xem tuyên bố về sự phù hợp) | theo quy định của Vương quốc Anh đối với thiết bị điện  |
| Mức độ bảo vệ                         | IP65  |
| Lớp chống ăn mòn KBK                  | 3 - ứng suất ăn mòn mạnh                                |