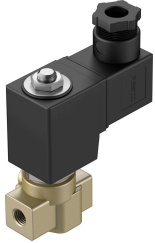


Van điện từ VZWD-L-M22C-M-N14-40-V-1P4-8

Số bộ phận: 1491884

FESTO



Bảng dữ liệu

Đặc tính	Giá trị
Cấu trúc xây dựng	Van poppet được kích hoạt trực tiếp
Kiểu vận hành	điện
Nguyên lý bít	mềm
Vị trí lắp đặt	bất kỳ
Kiểu gắn	Lắp đặt đường dây
Cổng nối van	NPT1/4
Cổng nối điện	Dạng A Phích cắm theo EN 175301-803 thiết kế vuông
Chiều rộng định mức	4 mm
Chức năng van	2/2 đóng đơn ổn định
Nút ghi đè	không
Hướng dòng chảy	không thể đảo ngược
Môi chất	Khí nén theo ISO 8573-1:2010 [7:4:4] Khí trơ Dầu khoáng Nước chất lỏng trung tính phương tiện lưu lượng khác theo yêu cầu
Áp suất danh nghĩa phần ứng PN	100
Chênh lệch áp suất	0 bar
Giá trị đặc trưng cuộn dây	24 V DC: 11,0 W
Lớp cách nhiệt	H
Dao động điện áp cho phép	+/- 10 %
Thời gian bật	100%
Kiểu cài đặt lại	lò xo cơ học
Kiểu điều khiển	trực tiếp

Đặc tính	Giá trị
Áp suất trung bình	0 bar...8 bar
Độ nhớt tối đa	22 mm ² /s
Nhiệt độ trung bình	-10 °C...80 °C
Nhiệt độ môi trường xung quanh	-10 °C...35 °C
Tỷ lệ rò rỉ theo EN 12266-1	A
Lưu lượng Kv	0.3 m ³ /h
Lưu lượng định mức thông thường	310 l/min
Thời gian chuyển mạch bật	20 ms
Thời gian chuyển mạch tắt	18 ms
Ghi chú vật liệu	Tuân thủ RoHS
Tuân thủ LABS	VDMA24364 Vùng III
Vật liệu vỏ	Khuôn đúc đồng thau
Số vật liệu vỏ	CW617N
Vật liệu của phốt	FPM
trọng lượng sản phẩm	550 g
Mức độ bảo vệ	IP65
Lớp chống ăn mòn KBK	1 - ứng suất ăn mòn thấp