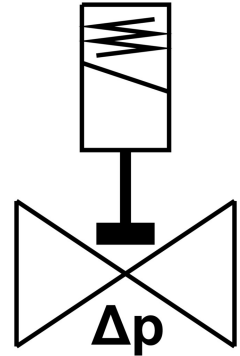


# Van điện từ VZWP-L-M22C-G38-130-V-1P4-40

Số bộ phận: 1489946

FESTO



## Bảng dữ liệu

Đặc tính	Giá trị
Cấu trúc xây dựng	van đĩa pít tông điều khiển trước
Kiểu vận hành	điện
Nguyên lý bít	mềm
Vị trí lắp đặt	Cuộn dây tốt nhất là ở bên trên
Kiểu gắn	Lắp đặt đường dây
Cổng nối van	G3/8
Cổng nối điện	Dạng A Phích cắm theo EN 175301-803 thiết kế vuông
Chiều rộng định mức	13 mm
Chức năng van	2/2 đóng đơn ổn định
Nút ghi đè	không
Hướng dòng chảy	không thể đảo ngược
Môi chất	Khí nén theo ISO 8573-1:2010 [7:4:4] Khí trơ chất lỏng trung tính phương tiện lưu lượng khác theo yêu cầu
Áp suất danh nghĩa phần ứng PN	40
Chênh lệch áp suất	0.05 MPa 0.5 bar 7.25 psi
Giá trị đặc trưng cuộn dây	24 V DC: 6,8 W
Lớp cách nhiệt	H
Dao động điện áp cho phép	+/- 10 %
Thời gian bật	100%
Kiểu điều khiển	điều khiển trước

Đặc tính	Giá trị
Áp suất trung bình	0.05 MPa...4 MPa 0.5 bar...40 bar 7.25 psi...580 psi
Độ nhớt tối đa	22 mm <sup>2</sup> /s
Nhiệt độ trung bình	-10 °C...80 °C
Nhiệt độ môi trường xung quanh	-10 °C...35 °C
Tỷ lệ rò rỉ theo EN 12266-1	A
Lưu lượng Kv	2 m <sup>3</sup> /h
Lưu lượng định mức thông thường	2100 l/min
Thời gian chuyển mạch bật	100 ms
Thời gian chuyển mạch tắt	250 ms
Ghi chú vật liệu	Tuân thủ RoHS
Tuân thủ LABS	VDMA24364 Vùng III
Vật liệu vỏ	Khuôn đúc đồng thau
Số vật liệu vỏ	CW617N
Vật liệu của phớt	FPM
Vật liệu vít	thép hợp kim cao không gỉ
Vít số vật liệu	1.4301
trọng lượng sản phẩm	575 g
Mức độ bảo vệ	IP65
Lớp chống ăn mòn KBK	1 - ứng suất ăn mòn thấp