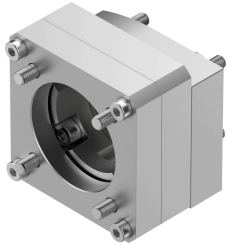


Khớp thẳng EAMM-A-L38-60H

Số bộ phận: 1456610

FESTO



Bảng dữ liệu

Đặc tính	Giá trị
Vị trí lắp đặt	bất kì
Tuân thủ LABS	VDMA24364-B2-L
Nhiệt độ bảo quản	-25 °C...60 °C
Độ ẩm tương đối	0 - 95 %
Mức độ bảo vệ	IP40
Nhiệt độ môi trường xung quanh	-10 °C...60 °C
Mô-men xoắn có thể truyền	9 Nm
trọng lượng sản phẩm	340 g
Bộ truyền động mã giao diện	L38
Mã giao diện Động cơ trong	60H
Ghi chú vật liệu	Tuân thủ RoHS