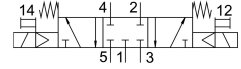
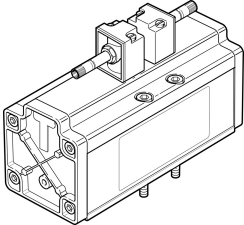


Van điện từ MDH-5/3G-3/4-D-4

Số bộ phận: 14546

FESTO



Bảng dữ liệu

Đặc tính	Giá trị
Chức năng van	5/3 đóng
Kiểu vận hành	điện
Chiều rộng lắp đặt	76 mm
Lưu lượng định mức thông thường	4800 l/min
Cổng nối làm việc bằng khí nén	Kích thước tấm kết nối 4 theo ISO 5599-1 G3/4
Điện áp vận hành	thông qua cuộn điện từ, được đặt hàng riêng
Áp suất vận hành	3 bar...16 bar
Cấu trúc xây dựng	thanh trượt pít tông
Kiểu cài đặt lại	lò xo cơ học
Mức độ bảo vệ	IP65
Chiều rộng định mức	18 mm
Kích thước lưới	82 mm
Chức năng khí xả	có thể điều tiết
Nguyên lý bít	mềm
Vị trí lắp đặt	bất kỳ
Tuân theo tiêu chuẩn	ISO 5599-1
Nút ghi đè	quét
Mã ISO	456
Kiểu điều khiển	điều khiển trước
kiểm soát cung cấp không khí	trong
Hướng dòng chảy	không thể đảo ngược
Xếp chồng	gối chồng dương
Thời gian chuyển mạch tắt	290 ms
Thời gian chuyển mạch bật	85 ms
Môi chất vận hành	Khí nén theo ISO 8573-1:2010 [7:4:4]
Lưu ý về môi chất vận hành/điều khiển	Có thể hoạt động bằng dầu (cần thiết cho hoạt động tiếp theo)
Tuân thủ LABS	VDMA24364-B1/B2-L
Nhiệt độ trung bình	-10 °C...60 °C
Mức áp suất âm thanh	85 dB(A)
Nhiệt độ môi trường xung quanh	-10 °C...50 °C
trọng lượng sản phẩm	2600 g

Đặc tính	Giá trị
Kiểu gắn	trên tấm kết nối với lỗ thông và vít
Cổng nối kiểm soát khí thải 82	M5
Cổng nối kiểm soát khí thải 84	M5
Cổng nối khí nén 1	Kích thước tấm kết nối 4 theo ISO 5599-1
Cổng nối khí nén 2	Kích thước tấm kết nối 4 theo ISO 5599-1
Cổng nối khí nén 3	Kích thước tấm kết nối 4 theo ISO 5599-1
Cổng nối khí nén 4	Kích thước tấm kết nối 4 theo ISO 5599-1
Cổng nối khí nén 5	Kích thước tấm kết nối 4 theo ISO 5599-1
Ghi chú vật liệu	Tuân thủ RoHS
Vật liệu của phớt	NBR
Vật liệu vỏ	Nhôm