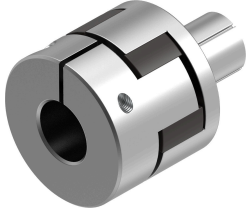


Khớp nối EAMD-25-22-10-10X12

Số bộ phận: 1453860

FESTO



Bảng dữ liệu

Đặc tính	Giá trị
Đường kính ghi 1	10 mm
Đường kính giá lắp 2	10 mm
Kích thước	25
Chiều dài danh nghĩa	22 mm
Vị trí lắp đặt	bất kì
Số vòng quay tối đa	8000 rpm
Tuân thủ LABS	VDMA24364-B2-L
Nhiệt độ bảo quản	-25 °C...60 °C
Độ ẩm tương đối	0 - 95 %
Nhiệt độ môi trường xung quanh	-25 °C...60 °C
Mô men quán tính khối lượng	3.2 kgmm ²
Mô-men xoắn có thể truyền	9 Nm
trọng lượng sản phẩm	43.7 g
Ghi chú vật liệu	Tuân thủ RoHS