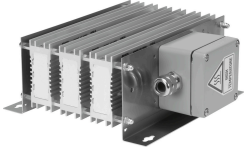


# Điện trở xả CACR-KL2-67-W1800

Số bộ phận: 1336617

FESTO



## Bảng dữ liệu

| Đặc tính                                  | Giá trị                                    |
|---|--|
| Kích thước                                | 600  |
| Vị trí lắp đặt                            | đổi lưu tự do<br>đọc                       |
| Năng lượng xung điện trở xả ở 380 V       | 10800 Ws                                   |
| Năng lượng xung điện trở phanh ở 780 V    | 10800 Ws                                   |
| Hiệu suất ở 35% ED và 20 ° C              | 1800 W                                     |
| Công suất điện trở phanh định mức         | 720 W                                      |
| Hiệu suất định mức điện trở phanh ở 380 V | 720 W                                      |
| Hiệu suất định mức điện trở phanh ở 780 V | 720 W                                      |
| Giá trị điện trở                          | 67 Ohm                                     |
| Giấy phép                                 | c CSA us (OL)<br>c UL us - Recognized (OL) |
| Tuân thủ LABS                             | VDMA24364 Vùng III                         |
| Mức độ bảo vệ                             | IP65                                       |
| Nhiệt độ môi trường xung quanh            | 0 °C...50 °C                               |
| trọng lượng sản phẩm                      | 4000 g                                     |
| Kiểu gắn                                  | tùy ý:<br>với lỗ xuyên<br>với phụ kiện     |
| Ghi chú vật liệu                          | Tuân thủ RoHS                              |