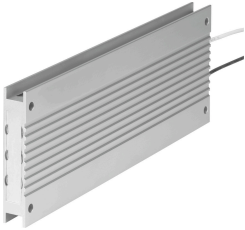


# Điện trở xả CACR-LE2-72-W500

Số bộ phận: 1336611

FESTO



## Bảng dữ liệu

Đặc tính	Giá trị
Kích thước	500
Vị trí lắp đặt	đổi lưu tự do đọc
Năng lượng xung điện trở xả ở 380 V	2000 Ws
Năng lượng xung điện trở phanh ở 780 V	1800 Ws
Hiệu suất ở 35% ED và 20 ° C	500 W
Công suất điện trở phanh định mức	200 W
Hiệu suất định mức điện trở phanh ở 380 V	150 W
Hiệu suất định mức điện trở phanh ở 780 V	120 W
Giá trị điện trở	72 Ohm
Giấy phép	c CSA us (OL) c UL us - Recognized (OL)
Tuân thủ LABS	VDMA24364 Vùng III
Mức độ bảo vệ	IP65
Nhiệt độ môi trường xung quanh	0 °C...50 °C
trọng lượng sản phẩm	550 g
Kiểu gắn	tùy ý: với lỗ xuyên với phụ kiện
Ghi chú vật liệu	Tuân thủ RoHS