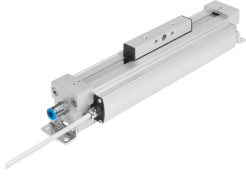


Trục truyền động DDLI-25- -

Số bộ phận: 1315779

FESTO



Bảng dữ liệu

Đặc tính	Giá trị
Hành trình	100 mm...2000 mm
Ø pít tông	25 mm
Đệm	Các vòng / tấm đệm đàn hồi ở cả hai đầu
Vị trí lắp đặt	bất kỳ
Phát hiện vị trí	tích hợp với encoder đo vị trí
Áp suất vận hành	0.2 MPa...0.8 MPa 2 bar...8 bar 29 psi...116 psi
Nguyên tắc vận hành	tác động kép
Giấy phép	Dấu RCM
Dấu CE (xem tuyên bố về sự phù hợp)	theo chỉ thị EMC của EU theo chỉ thị RoHS của EU
Dấu UKCA (xem tuyên bố về sự phù hợp)	theo quy định UK cho EMV theo các quy định UK RoHS
Môi chất vận hành	Khí nén theo ISO 8573-1:2010 [6:4:4]
Lưu ý về môi chất vận hành/điều khiển	Không thể hoạt động bằng dầu
Lớp chống ăn mòn KBK	1 - ứng suất ăn mòn thấp
Tuân thủ LABS	VDMA24364-B2-L
Nhiệt độ môi trường xung quanh	-10 °C...60 °C
Lực lý thuyết ở mức 0,6 MPa (6 bar, 87 psi), dòng hồi	295 N
Lực theo lý thuyết tại 0,6 MPa (6 bar, 87 psi), luồng	295 N
Kiểu gắn	với phụ kiện
Cổng nối khí nén	G1/8
Vật liệu phủ	Hợp kim nhôm rèn
Vật liệu của phớt	NBR TPE-U (PU)