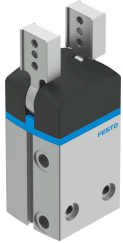


Bộ kẹp tâm DHRS-40-A-NC

Số bộ phận: 1310167

FESTO



Bảng dữ liệu

Đặc tính	Giá trị
Kích thước	40
Độ chính xác trao đổi tối đa	0.2 mm
Góc mở tối đa	180 deg
đổi xứng quay	0.2 mm
Độ chính xác lặp lại kẹp	0.1 mm
Số chấu kẹp	2
Vị trí lắp đặt	bất kì
Nguyên tắc vận hành	tác động kép
Chức năng kẹp	Xuyên tâm
Thiết bị an toàn lực kẹp	khí đóng
Cấu trúc xây dựng	chuỗi chuyển động cưỡng bức
Phát hiện vị trí	cho các công tắc gần
Áp suất vận hành	4 bar...8 bar
Tần số làm việc tối đa của kẹp	2 Hz
Thời gian mở tối thiểu ở 0,6 MPa (6 bar, 87 psi)	151 ms
Thời gian đóng tối thiểu ở 0,6 MPa (6 bar, 87 psi)	110 ms
Môi chất vận hành	Khí nén theo ISO 8573-1:2010 [7:4:4]
Lưu ý về môi chất vận hành/điều khiển	Có thể hoạt động bằng dầu (cần thiết cho hoạt động tiếp theo)
Lớp chống ăn mòn KBK	1 - Ứng suất ăn mòn thấp
Tuân thủ LABS	VDMA24364-B2-L
Tính phù hợp để sản xuất pin Li-ion	Các kim loại có hơn 5% trọng lượng đồng không được phép sử dụng. Các trường hợp ngoại lệ là bo mạch, đường dây, bộ kết nối điện và cuộn dây
Nhiệt độ môi trường xung quanh	5 °C...60 °C
Mô-men quán tính khối lượng	4.24 kgcm ²
Lực tối đa trên hàm kẹp Fz tĩnh	200 N
Thời điểm tối đa tại thời điểm nắm chặt hàm Mx tĩnh	14 Nm
Mô-men tối đa trên các hàm kẹp My tĩnh	14 Nm
Mô-men tối đa trên các hàm kẹp Mz tĩnh	14 Nm
trọng lượng sản phẩm	844 g

Đặc tính	Giá trị
Kiểu gắn	tùy ý: với ren trong và vòng măng xông với lỗ xuyên và vòng măng sông
Cổng nối khí nén	G1/8
Ghi chú vật liệu	Tuân thủ RoHS
Vật liệu nắp che	PA
Vật liệu vỏ	Hợp kim nhôm rèn, hóa anốt cứng
Hàm kẹp vật liệu	thép hợp kim