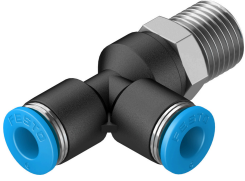


Đầu nối ren khí dạng T QSTL-1/4-6-100

Số bộ phận: 130827

FESTO



Bảng dữ liệu

Đặc tính	Giá trị
Kích thước	Tiêu chuẩn
Chiều rộng định mức	4.3 mm
Loại đệm kín trên ngỗng vận vít	Lớp bọc
Vị trí lắp đặt	bất kỳ
Thiết kế	Hình chữ L, đầu kết nối bổ sung, theo chiều dài
Kích cỡ gói	100
Cấu trúc xây dựng	Nguyên tắc đẩy-kéo
Áp suất vận hành của khoảng nhiệt độ hoàn chỉnh	-0.095 MPa...0.6 MPa -0.95 bar...6 bar -13.775 psi...87 psi
Áp suất vận hành phụ thuộc vào nhiệt độ	-0.095 MPa...1.4 MPa -0.95 bar...14 bar -13.775 psi...203 psi
Phân loại hàng hải	xem chứng nhận
Môi chất vận hành	Khí nén theo ISO 8573-1:2010 [7:-:-] Nước theo công bố của nhà sản xuất tại www.festo.com
Lưu ý về môi chất vận hành/điều khiển	Có thể hoạt động bằng dầu
Lớp chống ăn mòn KBK	1 - ứng suất ăn mòn thấp
Tuân thủ LABS	VDMA24364-B1/B2-L
Loại phòng sạch	Loại 4 theo ISO 14644-1
Nhiệt độ môi trường xung quanh	-10 °C...80 °C
Mô-men xoắn thắt chặt danh nghĩa	9 Nm
Khả năng chịu được mômen siết danh nghĩa	± 20 %
trọng lượng sản phẩm	22 g
Số lối ra	2
Số lượng đường dây cung cấp	1
Kiểu gắn	Ổ cắm lực giác ngoài SW14
Cổng nối khí nén 1	Ren ngoài R1/4
Cổng nối khí nén 2	đối với ống mềm bên ngoài Ø 6 mm
Màu vòng nhà	màu xanh dương
Ghi chú vật liệu	Tuân thủ RoHS
Vật liệu vỏ	PBT
Vật liệu vòng nhà	POM

Đặc tính	Giá trị
Vật liệu vòng đệm kín ống mềm	NBR
Đoạn kẹp ống vật liệu	thép không gỉ hợp kim cao