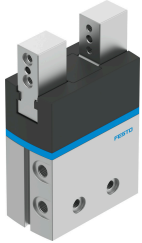


Xy lanh kẹp loại song song DHPS-35-A

Số bộ phận: 1254052

FESTO



Bảng dữ liệu

Đặc tính	Giá trị
Kích thước	35
Hành trình trên mỗi hàm kẹp	12.5 mm
Độ chính xác trao đổi tối đa	0.2 mm
Bộ gắp tối đa hàm góc chơi rừ, ay	0.5 deg
Khe chấu kẹp tối đa Sz	0.02 mm
đối xứng quay	0.2 mm
Độ chính xác lặp lại kẹp	0.02 mm
Số chấu kẹp	2
Loại bộ truyền động	khí nén
Vị trí lắp đặt	bất kì
Nguyên tắc vận hành	tác động kép
Chức năng kẹp	Song song
Thiết bị an toàn lực kẹp	không có
Cấu trúc xây dựng	Cần điều khiển chuỗi chuyển động cưỡng bức
Dẫn hướng	Thanh dẫn hướng trượt
Phát hiện vị trí	cho các công tắc gần
Mở tổng lực kẹp ở mức 0,6 MPa (6 bar, 87 psi)	970 N
Đóng tổng lực kẹp ở mức 0,6 MPa (6 bar, 87 psi)	910 N
Áp suất vận hành	0.2 MPa...0.8 MPa 2 bar...8 bar 29 psi...116 psi
Tần số làm việc tối đa của kẹp	2 Hz
Thời gian mở tối thiểu ở 0,6 MPa (6 bar, 87 psi)	95 ms
Thời gian đóng tối thiểu ở 0,6 MPa (6 bar, 87 psi)	123 ms
Khối lượng tối đa trên mỗi ngón tay kẹp bên ngoài	450 g
Môi chất vận hành	Khí nén theo ISO 8573-1:2010 [7:4:4]
Lưu ý về môi chất vận hành/điều khiển	Có thể hoạt động bằng dầu (cần thiết cho hoạt động tiếp theo)
Lớp chống ăn mòn KBK	1 - ứng suất ăn mòn thấp
Tuân thủ LABS	VDMA24364-B2-L
Tính phù hợp để sản xuất pin Li-ion	Các kim loại có hơn 5% trọng lượng đồng không được phép sử dụng. Các trường hợp ngoại lệ là bo mạch, đường dây, bộ kết nối điện và cuộn dây

Đặc tính	Giá trị
Nhiệt độ môi trường xung quanh	5 °C...60 °C
Mở lực kẹp trên mỗi chấu kẹp ở mức 0,6 MPa (6 bar, 87 psi)	483 N
Đóng lực kẹp trên mỗi chấu kẹp ở mức 0,6 MPa (6 bar, 87 psi)	450 N
Mô-men quán tính khối lượng	12.7 kgcm ²
Lực tối đa trên hàm kẹp Fz tĩnh	450 N
Thời điểm tối đa tại thời điểm nắm chặt hàm Mx tĩnh	50 Nm
Mô-men tối đa trên các hàm kẹp My tĩnh	50 Nm
Mô-men tối đa trên các hàm kẹp Mz tĩnh	50 Nm
Khoảng thời gian bôi trơn các phần tử dẫn hướng	10 MioCyc
trọng lượng sản phẩm	1285 g
Kiểu gắn	tùy ý: với ren trong và vòng măng xông với lỗ xuyên và vòng măng sông
Cổng nối khí nén	G1/8
Ghi chú vật liệu	Tuân thủ RoHS
Vật liệu nắp che	PA
Vật liệu vỏ	Hợp kim nhôm rèn, hóa anốt cứng
Hàm kẹp vật liệu	thép hợp kim không gỉ