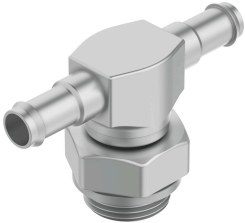


# Đầu nối ren khí dạng T TCN-1/8-PK-6

Số bộ phận: 11963

FESTO



## Bảng dữ liệu

Đặc tính	Giá trị
Chiều rộng định mức	4.9 mm
Loại đệm kín trên ngông vận vít	Vòng đệm
Áp suất vận hành của khoảng nhiệt độ hoàn chỉnh	-0.95 bar...10 bar
Môi chất vận hành	Khí nén theo ISO 8573-1:2010 [7:-:-]
Lưu ý về môi chất vận hành/điều khiển	Có thể hoạt động bằng dầu (cần thiết cho hoạt động tiếp theo)
Lớp chống ăn mòn KBK	2 - bị ăn mòn vừa phải
Tuân thủ LABS	VDMA24364-B1/B2-L
Nhiệt độ môi trường xung quanh	0 °C...60 °C
Cổng nối khí nén 1	Ren ngoài G1/8
Cổng nối khí nén 2	đối với ống mềm bên ngoài Ø 8 mm
Ghi chú vật liệu	Tuân thủ RoHS
Vật liệu vỏ	Nhôm Kém đúc áp lực