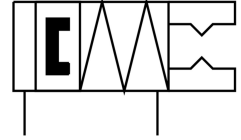
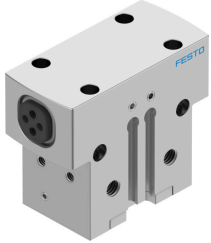


Xy lanh kẹp loại song song HGPL-16-A-G2

Số bộ phận: 1132938

FESTO



Bảng dữ liệu

Đặc tính	Giá trị
Kích thước	16
Hành trình trên mỗi hàm kẹp	3 mm
Độ chính xác trao đổi tối đa	0.2 mm
Bộ gấp tối đa hàm góc chơi rừ, ay	0.1 deg
Khe chấu kẹp tối đa Sz	0.02 mm
đối xứng quay	0.2 mm
Độ chính xác lặp lại kẹp	0.03 mm
Số chấu kẹp	2
Loại bộ truyền động	khí nén
Vị trí lắp đặt	bất kì
Nguyên tắc vận hành	tác động kép
Chức năng kẹp	Song song
Thiết bị an toàn lực kẹp	khí đóng
Cấu trúc xây dựng	Mặt phẳng nghiêng chuỗi chuyển động cưỡng bức
Phát hiện vị trí	cho các công tắc gần
Áp suất vận hành	4 bar...8 bar
Áp suất vận hành khí chặn	0 bar...0.5 bar
Tần số làm việc tối đa của kẹp	3 Hz
Thời gian mở tối thiểu ở 0,6 MPa (6 bar, 87 psi)	30 ms
Thời gian đóng tối thiểu ở 0,6 MPa (6 bar, 87 psi)	15 ms
Khối lượng tối đa trên mỗi ngón tay kẹp bên ngoài	25 g
Môi chất vận hành	Khí nén theo ISO 8573-1:2010 [7:4:4]
Lưu ý về môi chất vận hành/điều khiển	Có thể hoạt động bằng dầu (cần thiết cho hoạt động tiếp theo)
Lớp chống ăn mòn KBK	2 - bị ăn mòn vừa phải
Tuân thủ LABS	VDMA24364-B2-L
Tính phù hợp để sản xuất pin Li-ion	Các kim loại có hơn 5% trọng lượng đồng không được phép sử dụng. Các trường hợp ngoại lệ là bo mạch, đường dây, bộ kết nối điện và cuộn dây
Mức độ bảo vệ	IP65
Nhiệt độ môi trường xung quanh	5 °C...60 °C
Mô-men quán tính khối lượng	0.27 kgcm ²

Đặc tính	Giá trị
Thời điểm tối đa tại thời điểm nắm chặt hàm Mx tĩnh	8 Nm
Mô-men tối đa trên các hàm kẹp My tĩnh	4 Nm
Mô-men tối đa trên các hàm kẹp Mz tĩnh	3 Nm
Khoảng thời gian bôi trơn các phần tử dẫn hướng	5000000 MioCyc
trọng lượng sản phẩm	117 g
Kiểu gắn	tùy ý: với ren trong và vòng măng xông với lỗ xuyên và vòng măng xông với lỗ xuyên và chốt với ren trong và chốt khớp
Cổng nối khí nén khí chặn	M3
Cổng nối khí nén	M5
Ghi chú vật liệu	Tuân thủ RoHS
Vật liệu nắp che	thép không gỉ hợp kim cao
Vật liệu vỏ	Nhôm anot hóa
Hàm kẹp vật liệu	Thép cứng