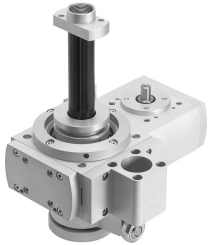


Mô-đun nâng xoay EHMB-32-100

Số bộ phận: 1098558

FESTO



Bảng dữ liệu

Đặc tính	Giá trị
Ø bánh răng truyền động	12 mm
Hành trình làm việc	0 mm...100 mm
Kích thước	32
Góc quay	vô tận
Bước đai răng	5 mm
Vị trí lắp đặt	bất kì
Loại bánh răng	Bộ truyền dây đai răng
Cấu trúc xây dựng	Mô-đun nâng quay cơ điện với dây đai răng
Tỉ số truyền	3:1
Tốc độ đầu ra tối đa	300 rpm
Tốc độ đầu vào tối đa	900 rpm
Tuân thủ LABS	VDMA24364 Vùng III
Nhiệt độ môi trường xung quanh	-10 °C...60 °C
Mô-men truyền động cực đại	6.7 Nm
Lực nạp tối đa Fx	750 N
mô-men xoắn truyền động không tải	0.5 Nm
trọng lượng sản phẩm	6112 g
Vật liệu trực đầu ra	Thép
Ghi chú vật liệu	Tuân thủ RoHS
Vật liệu trực truyền động	thép hợp kim không gỉ
Vật liệu phủ	Hợp kim nhôm rèn anốt hóa
Vật liệu vỏ	Hợp kim nhôm rèn anốt hóa
Vật liệu đai răng	Polychloroprene với sợi thủy tinh