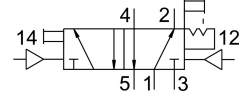


Van khí JH-5-1/4-NPT

Số bộ phận: 10879

FESTO



Bảng dữ liệu

Đặc tính	Giá trị
Chức năng van	5/2 lưỡng ổn định
Kiểu vận hành	khí nén
Chiều rộng lắp đặt	30.5 mm
Lưu lượng định mức thông thường	1100 l/min
Cổng nối làm việc bằng khí nén	1/4 NPT
Áp suất vận hành	0 MPa...0.8 MPa 0 bar...8 bar
Cấu trúc xây dựng	Đế đĩa
Mức độ bảo vệ	IP65
Chiều rộng định mức	7 mm
Kích thước lưới	32 mm
Chức năng khí xả	có thể điều tiết
Nguyên lý bít	mềm
Vị trí lắp đặt	bất kì
Kiểu điều khiển	trực tiếp
kiểm soát cung cấp không khí	bên ngoài
Hướng dòng chảy	không thể đảo ngược
Xếp chồng	gối chông âm
Áp suất điều khiển	0.12 MPa...1 MPa 1.2 bar...10 bar
Tần số chuyển mạch tối đa	12 Hz
Thời gian chuyển đổi lúc	7 ms
Môi chất vận hành	Khí nén theo ISO 8573-1:2010 [7:4:4]
Lưu ý về môi chất vận hành/điều khiển	Có thể hoạt động bằng dầu (cần thiết cho hoạt động tiếp theo)
Lớp chống ăn mòn KBK	1 - ứng suất ăn mòn thấp
Tuân thủ LABS	VDMA24364-B2-L
Nhiệt độ bảo quản	-20 °C...60 °C
Nhiệt độ trung bình	-10 °C...60 °C
Môi chất kiểm soát	Khí nén theo ISO 8573-1:2010 [7:4:4]
Nhiệt độ môi trường xung quanh	-10 °C...60 °C
trọng lượng sản phẩm	330 g

Đặc tính	Giá trị
Kiểu gắn	tùy ý: Trên ray gắn van cụm với lỗ xuyên
Cổng nối khí điều khiển 12	1/8 NPT
Cổng nối khí điều khiển 14	1/8 NPT
Cổng nối khí nén 1	1/4 NPT
Cổng nối khí nén 2	1/4 NPT
Cổng nối khí nén 3	1/4 NPT
Cổng nối khí nén 4	1/4 NPT
Cổng nối khí nén 5	1/4 NPT
Ghi chú vật liệu	Tuân thủ RoHS
Vật liệu của phốt	NBR TPE-U (PU)
Vật liệu vỏ	Nhôm đúc áp lực