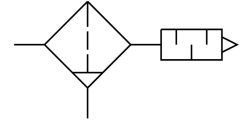


# Giảm âm LFU-1/2

Số bộ phận: 10494

FESTO



## Bảng dữ liệu

Đặc tính	Giá trị
Áp suất vận hành	0 MPa...1.6 MPa 0 bar...16 bar 0 psi...232 psi
Lưu lượng ngược với không khí	6000 l/min
Lớp chống ăn mòn KBK	1 - ứng suất ăn mòn thấp
Tuân thủ LABS	VDMA24364-B1/B2-L
Kiểu gắn	vặn được
Cổng nối khí nén	G1/2
Ghi chú vật liệu	Tuân thủ RoHS