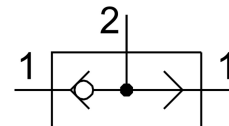
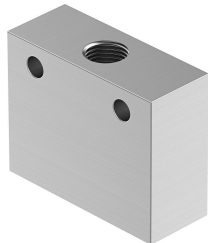


# Cổng OR OS-1/8-NPT

Số bộ phận: 10412

FESTO



## Bảng dữ liệu

Đặc tính	Giá trị
Chức năng van	Chức năng HOẶC
Cổng nối khí nén 1	1/8 NPT
Cổng nối khí nén 2	1/8 NPT
Kiểu gắn	với lỗ xuyên
Lưu lượng định mức thông thường	500 l/min
Áp suất vận hành	1 bar...10 bar
Nhiệt độ môi trường xung quanh	-10 °C...60 °C
Vật liệu vỏ	Hợp kim nhôm rèn
Môi chất vận hành	Khí nén theo ISO 8573-1:2010 [7:-:-]
Chiều rộng định mức	4 mm
Vị trí lắp đặt	bất kì
Lưu ý về môi chất vận hành/điều khiển	Có thể hoạt động bằng dầu (cần thiết cho hoạt động tiếp theo)
Tuân thủ LABS	VDMA24364-B1/B2-L
Nhiệt độ trung bình	-10 °C...60 °C
trọng lượng sản phẩm	45 g
Cổng nối khí nén 3	NPT1/8-27
Ghi chú vật liệu	Tuân thủ RoHS
Vật liệu của phớt	NBR