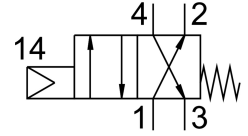


# Van từ điện SVS-4-1/8

Số bộ phận: 10192

FESTO



## Bảng dữ liệu

Đặc tính	Giá trị
Chức năng van	4/2 đơn ổn định
Kiểu vận hành	cơ khí
Lưu lượng định mức thông thường	120 l/min
Cổng nối làm việc bằng khí nén	G1/8
Áp suất vận hành	0.35 MPa...0.8 MPa 3.5 bar...8 bar
Cấu trúc xây dựng	Để pít tổng
Kiểu cài đặt lại	lò xo cơ học
Nguyên lý bít	mềm
Vị trí lắp đặt	bất kì
Kiểu điều khiển	trực tiếp
Hướng dòng chảy	không thể đảo ngược
Chống cháy nổ	Vùng 1 (ATEX) Vùng 2 (ATEX) Vùng 21 (ATEX) Vùng 22 (ATEX)
Môi chất vận hành	Khí nén theo ISO 8573-1:2010 [-:-:-]
Tuân thủ LABS	VDMA24364-B1/B2-L
Nhiệt độ môi trường xung quanh	-10 °C...60 °C
Lực kích hoạt	8 N
Kiểu gắn	với lỗ xuyên
Cổng nối khí nén 1	G1/8
Cổng nối khí nén 2	G1/8
Cổng nối khí nén 3	G1/8
Cổng nối khí nén 4	G1/8
Vật liệu phụ	POM
Vật liệu của phốt	NBR TPE-U (PU)
Vật liệu vỏ	Nhôm