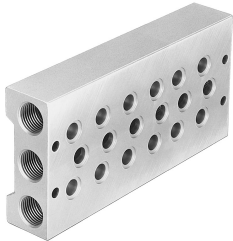


Đế van PRS-1/4-6

Số bộ phận: 10189

FESTO



Bảng dữ liệu

Đặc tính	Giá trị
Số lượng tối đa vị trí van	6
Tuân thủ LABS	VDMA24364-B1/B2-L
trọng lượng sản phẩm	1230 g
Kiểu gắn	với lỗ xuyên
Cổng nối khí nén 1	G1/2
Cổng nối khí nén 3	G1/2
Cổng nối khí nén 5	G1/2
Vật liệu tấm kết nối	Nhôm