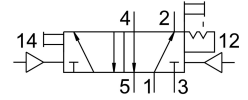
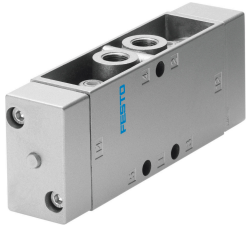


Van khí JH-5-1/2

Số bộ phận: 10165

FESTO



Bảng dữ liệu

Đặc tính	Giá trị
Chức năng van	5/2 lưỡng ổn định
Kiểu vận hành	khí nén
Chiều rộng lắp đặt	52 mm
Lưu lượng định mức thông thường	4500 l/min
Cổng nối làm việc bằng khí nén	G1/2
Áp suất vận hành	0 MPa...1 MPa 0 bar...10 bar
Cấu trúc xây dựng	Đế đĩa
Chiều rộng định mức	14 mm
Kích thước lưới	69 mm
Chức năng khí xả	có thể điều tiết
Nguyên lý bít	mềm
Vị trí lắp đặt	bất kỳ
Nút ghi đè	khớp
Kiểu điều khiển	trực tiếp
kiểm soát cung cấp không khí	bên ngoài
Hướng dòng chảy	không thể đảo ngược
Xếp chồng	gối chống âm
Áp suất điều khiển	0.12 MPa...1 MPa 1.2 bar...10 bar
giá trị b	0.3
Tần số chuyển mạch tối đa	12 Hz
Thời gian chuyển đổi lúc	3 ms
Môi chất vận hành	Khí nén theo ISO 8573-1:2010 [7:4:4]
Lưu ý về môi chất vận hành/điều khiển	Có thể hoạt động bằng dầu (cần thiết cho hoạt động tiếp theo)
Lớp chống ăn mòn KBK	1 - ứng suất ăn mòn thấp
Tuân thủ LABS	VDMA24364-B1/B2-L
Nhiệt độ bảo quản	-20 °C...60 °C
Nhiệt độ trung bình	-10 °C...60 °C
Môi chất kiểm soát	Khí nén theo ISO 8573-1:2010 [7:4:4]
Nhiệt độ môi trường xung quanh	-10 °C...60 °C
trọng lượng sản phẩm	1130 g

Đặc tính	Giá trị
Kiểu gắn	tùy ý: Trên ray gắn van cụm với lỗ xuyên
Kết nối không khí điều khiển phụ 12	G1/4
Kết nối không khí điều khiển phụ 14	G1/4
Cổng nối khí điều khiển 12	G1/4
Cổng nối khí nén 1	G1/2
Cổng nối khí nén 2	G1/2
Cổng nối khí nén 3	G1/2
Cổng nối khí nén 4	G1/2
Cổng nối khí nén 5	G1/2
Ghi chú vật liệu	Tuân thủ RoHS
Vật liệu của phớt	NBR TPE-U (PU)
Vật liệu vỏ	Nhôm đúc áp lực