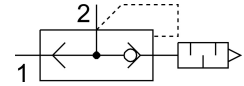


# Клапан швидкого вихлопу SEU-1/8-NPT

Номер деталі: 9798

FESTO



## Технічні дані

Особливості	Значення
Функція клапана	швидкий вихлоп
Вибір додаткової функції	з глушником
Пневматичний порт 1	1/8 NPT
Пневматичне з'єднання 2	1/8 NPT
Тип кріплення	Можливість вкручування
Нормальна номінальна швидкість витрати 0,6->0,5 МПа (6->5 бар, 87->72,5 psi)	390 l/min
Стандартний отвір для постачання повітря 0,6->0 МПа (6->0 бар, 87->0 psi)	1000 l/min
Нормальний номінальний потік аерації 0,6->0,5 МПа (6->5 бар, 87->72,5 psi)	300 l/min
Робочий тиск	0.5 bar...10 bar
Температура навколишнього середовища	-20 °C...75 °C
Робоче середовище	Стиснене повітря згідно ISO 8573-1:2010 [7::-:]
Номінальний розмір	5 mm
Примітка щодо робочого/пілотного середовища	Можлива робота з мастилом (потрібно для подальшої експлуатації)
Відповідність LABS	VDMA24364-B1/B2-L
Температура середовища	-20 °C...75 °C
Рівень шуму	86 dB(A)