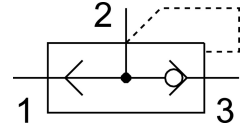


# Клапан швидкого вихлопу SE-3/8-B

Номер деталі: 9687

FESTO



## Технічні дані

| Особливості   | Значення  |
|---|---|
| Функція клапана   | швидкий вихлоп  |
| Пневматичний порт 1   | G3/8  |
| Пневматичне з'єднання 2   | G3/8  |
| Тип кріплення   | Можливість вкручування  |
| Нормальна номінальна швидкість витрати 0,6-0,5 МПа (6-5 бар, 87-72,5 psi) | 2760 l/min  |
| Нормальний номінальний потік аерації 0,6-0,5 МПа (6-5 бар, 87-72,5 psi)   | 2880 l/min  |
| Робочий тиск  | 0.2 bar...10 bar  |
| Температура навколишнього середовища                                      | -20 °C...75 °C  |
| Матеріал корпусу  | Алюміній литий під тиском                                       |
| Робоче середовище   | Стиснене повітря згідно ISO 8573-1:2010 [7:-:-]                 |
| Номінальний розмір  | 11 mm   |
| Положення монтажу   | Будь-який   |
| Примітка щодо робочого/пілотного середовища                               | Можлива робота з мастилом (потрібно для подальшої експлуатації) |
| Відповідність LABS  | VDMA24364-B1/B2-L   |
| Температура середовища  | -20 °C...75 °C  |
| Вага продукту   | 125 g   |
| Пневматичний порт 3   | G3/8  |
| Інформація про матеріали  | Відповідно до RoHS  |
| Матеріальні ущільнення  | NBR   |