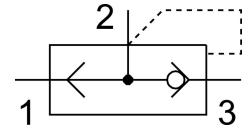


# Клапан швидкого вихлопу SE-1/8-B

Номер деталі: 9685

FESTO



## Технічні дані

Особливості	Значення
Функція клапана	швидкий вихлоп
Вибір додаткової функції	з глушником
Пневматичний порт 1	G1/8
Пневматичне з'єднання 2	G1/8
Тип кріплення	Можливість вкручування
Нормальна номінальна швидкість витрати 0,6->0,5 МПа (6->5 бар, 87->72,5 psi)	660 l/min
Нормальний номінальний потік аерації 0,6->0,5 МПа (6->5 бар, 87->72,5 psi)	300 l/min
Робочий тиск	0.5 bar...10 bar
Температура навколишнього середовища	-20 °C...75 °C
Матеріал корпусу	Цинк дитий під тиском
Робоче середовище	Стиснене повітря відповідно до ISO 8573-1:2010 [7:4:4]
Номінальний розмір	5 mm
Положення монтажу	Будь-який
Примітка щодо робочого/пілотного середовища	Можлива робота з мастилом (потрібно для подальшої експлуатації)
Відповідність LABS	VDMA24364-B1/B2-L
Температура середовища	-20 °C...75 °C
Рівень шуму	100 dB(A)
Вага продукту	75 g
Пневматичний порт 3	G1/8
Матеріальні ущільнення	NBR