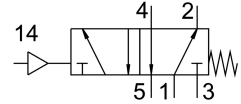


# Пневматичний розподільник VL-5-1/2

Номер деталі: 9445

FESTO



## Технічні дані

Особливості	Значення
Функція клапана	5/2 моностабільний
Спосіб приведення в дію	пневматичний
Ширина	52 mm 69 mm
Стандартна номінальна витрата	3700 l/min
Пневматичне робоче з'єднання	G1/2
Робочий тиск	0 МПа...1 МПа 0 bar...10 bar
Конструкція	Дискове сідло
Тип скидання	Пружина механічна
Номінальний розмір	14 mm
Вихлопна функція	З можливістю дроселювання
Спосіб ущільнення	М'який
Положення монтажу	Будь-який
Допоміжне ручне керування	Немає
Тип контролю	прямий
Контроль подачі повітря	Зовнішній
Напрямок потоку	Не реверсивні
Перекриття	негативне перекривання
Пілотний тиск	0.12 МПа...1 МПа 1.2 bar...10 bar
b значення	0.32
Значення C	17.65 l/sbar
Час відключення	27 ms
Час увімкнення	3 ms
Робоче середовище	Стиснене повітря відповідно до ISO 8573-1:2010 [7:4:4]
Примітка щодо робочого/пілотного середовища	Можлива робота з мастилом (потрібно для подальшої експлуатації)
Клас корозійної стійкості (CRC)	1 - низький опір корозії
Відповідність LABS	VDMA24364-B1/B2-L
Температура зберігання	-20 °C...60 °C
Температура середовища	-10 °C...60 °C
Середовище пілота	Стиснене повітря згідно ISO 8573-1:2010 [7:4:4]

Особливості	Значення
Температура навколишнього середовища	-10 °C...60 °C
Вага продукту	1070 g
Тип кріплення	за бажанням: на мотнажній плиті з наскрізним отвором
Під'єднання пілотного повітря 14	G1/4
Пневматичний порт 1	G1/2
Пневматичне з'єднання 2	G1/2
Пневматичний порт 3	G1/2
Пневматичне з'єднання 4	G1/2
Пневматичне з'єднання 5	G1/2
Інформація про матеріали	Відповідно до RoHS
Матеріальні ущільнення	NBR TPE-U (PU)
Матеріал корпусу	Алюміній литий під тиском