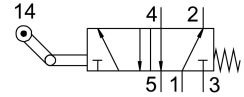
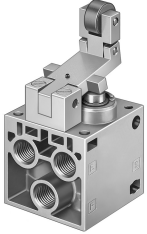


Пневморозподільник з роликівим важелем із зворотним ходом L-5-1/4-B

FESTO

Номер деталі: 8993



Технічні дані

Особливості	Значення
Функція клапана	5/2 моностабільний
Спосіб приведення в дію	механічно
Стандартна номінальна витрата	550 l/min
Пневматичне робоче з'єднання	G1/4
Робочий тиск	-0.95 bar...10 bar
Конструкція	Дискове сідло
Номінальний розмір	7 mm
Тип контролю	прямий
Відповідність LABS	VDMA24364-B1/B2-L
Температура навколишнього середовища	-10 °C...60 °C
Сила приведення в дію	71.5 N
Вага продукту	360 g
Тип кріплення	з наскрізним отвором
Пневматичний порт 1	G1/4
Пневматичне з'єднання 2	G1/4
Пневматичний порт 3	G1/4
Пневматичне з'єднання 4	G1/4
Пневматичне з'єднання 5	G1/4
Матеріальні ущільнення	NBR
Матеріал корпусу	Алюміній литий під тиском