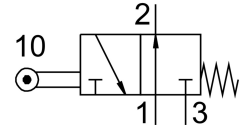


# Розподільник з роликівим важелем RO-3-1/4-B

Номер деталі: 8991

FESTO



## Технічні дані

Особливості	Значення
Функція клапана	3/2 відкритий моностабільний
Спосіб приведення в дію	механічно
Стандартна номінальна витрата	600 l/min
Пневматичне робоче з'єднання	G1/4
Робочий тиск	-0.95 bar...10 bar
Конструкція	Дискове сідло
Номінальний розмір	7 mm
Тип контролю	прямий
Захист від вибуху	Зона 1 (ATEX) Зона 2 (ATEX) Зона 21 (ATEX) Зона 22 (ATEX)
Відповідність LABS	VDMA24364-B1/B2-L
Температура навколишнього середовища	-10 °C...60 °C
Сила приведення в дію	48 N
Вага продукту	230 g
Тип кріплення	з наскрізним отвором
Пневматичний порт 1	G1/4
Пневматичне з'єднання 2	G1/4
Пневматичний порт 3	G1/4
Матеріальні ущільнення	NBR
Матеріал корпусу	Алюміній литий під тиском