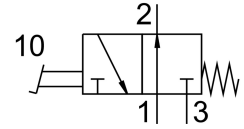


Педаль пневматична FO-3-1/4-B

Номер деталі: 8988

FESTO



Технічні дані

Особливості	Значення
Функція клапана	3/2 відкритий моностабільний
Спосіб приведення в дію	Вручну
Стандартна номінальна витрата	600 l/min
Пневматичне робоче з'єднання	G1/4
Робочий тиск	-0.95 bar...10 bar
Конструкція	Дискове сідло
Тип скидання	Пружина механічна
Номінальний розмір	7 mm
Положення монтажу	Будь-який
Тип контролю	прямий
Напрямок потоку	Не реверсивні
Робоче середовище	Стиснене повітря відповідно до ISO 8573-1:2010 [7:4:4]
Відповідність LABS	VDMA24364-B1/B2-L
Температура навколишнього середовища	-10 °C...60 °C
Сила приведення в дію	55 N
Вага продукту	595 g
Тип кріплення	з наскрізним отвором
Пневматичний порт 1	G1/4
Пневматичне з'єднання 2	G1/4
Пневматичний порт 3	G1/4
Матеріальні ущільнення	NBR
Матеріал корпусу	Алюміній литий під тиском