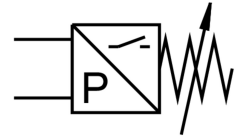


Реле тиску PEN-M5

Номер деталі: 8625

FESTO



Технічні дані

Особливості	Значення
Дозвіл	Знак RCM
Знак CE (див. декларацію про відповідність)	Згідно директиви EU EMC Згідно директиви EC RoHS
Знак UKCA (див. Декларацію відповідності)	Згідно з інструкціями Великобританії щодо EMC Відповідно до правил RoHS Великобританії
Інформація про матеріали	Відповідно до RoHS
Величина вимірювання	Диференціальний тиск Відносний тиск
Метод вимірювання	Пневмоелектричне диференціальне реле тиску
Робочий тиск	-0.1 МПа...0.8 МПа -1 bar...8 bar
Робоче середовище	Стиснене повітря відповідно до ISO 8573-1:2010 [7:4:4]
Примітка щодо робочого/пілотного середовища	Можлива робота з мастилом (потрібно для подальшої експлуатації)
Температура середовища	-20 °C...60 °C
Температура навколишнього середовища	-20 °C...60 °C
Комутаційний вихід	PNP
Функція комутаційного елемента	N/O контакт
Максимальна частота перемикачів	70 Hz
Максимальний вихідний струм	350 mA
Захист від короткого замикання	Так
Діапазон робочої напруги постійного струму	12 V...30 V
Електричне підключення	3-жильний кабель Відкритий кінець
Довжина кабелю	2.5 m
Матеріал оболонки кабелю	PUR
Тип кріплення	за бажанням: на монтажній рамі 2п з наскрізним отвором
Положення монтажу	Будь-який
Пневматичне з'єднання	M5
Вага продукту	240 g
Матеріал корпусу	Цинк дитий під тиском
Матеріал ущільнювального кільця	NBR

Особливості	Значення
Індикація стану перемикаччя	Світлодіод LED жовтий
Діапазон встановлення порогового значення	-0.8 bar...8 bar
Ступінь захисту	IP67
Відповідність LABS	VDMA24364-B2-L