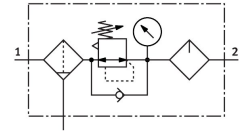


Блок підготовки повітря MSB4-1/8-FRC:J91PAGNM1-WP

Номер деталі: 8229815

FESTO



Технічні дані

Особливості	Значення
Розмір	4
Модельний ряд	PC
Захист від спрацьовування	Поворотна ручка з фіксацією
Положення монтажу	по вертикалі +/- 5°
Відведення конденсату	Відкручується вручну
Конструкція	Фільтр-регулятор-мастило
Ступінь фільтрації	40 мкм
Функція регулятора	постійний тиск на виході з попередньою компенсацією З вторинним вихлопом з функцією зворотного потоку
Кришка контейнера	Пластиковий захисний чохол
манометр	з манометром
Робочий тиск	0.15 МПа...1.4 МПа 1.5 бар...14 бар
Діапазон регулювання тиску	0.5 бар...12 бар
Стандартна номінальна витрата (нормована відповідно до DIN 1343)	900 л/хв
Робоче середовище	Стиснене повітря відповідно до ISO 8573-1:2010 [:-:4:-] Інертні гази
Примітка щодо робочого/пілотного середовища	Можлива робота з мастилом (потрібно для подальшої експлуатації) Не сумісний з ефірним маслом
Схвалені мастила	Спеціальне масло Festo в ємності 1 літр Код замовлення: 152 811 OFSW-32 MOBIL DTE 24 SHELL Tellus Oil DO 32
Клас корозійної стійкості (CRC)	2 - помірний вплив корозії
Відповідність LABS	VDMA24364-B1/B2-L
Температура зберігання	-10 °C...60 °C
Клас чистоти повітря на виході	Стиснене повітря згідно ISO 8573-1:2010 [7:4:-]
Температура середовища	-10 °C...60 °C
Температура навколишнього середовища	-10 °C...60 °C
Вага продукту	540 г
Тип кріплення	З монтажним кронштейном
Пневматичний порт 1	G1/8

Особливості	Значення
Пневматичне з'єднання 2	G1/8
Матеріальні ущільнення	NBR
Матеріал поворотної ручки	POM
Матеріал фільтра	PE
Матеріал корпусу	Алюміній литий під тиском
Матеріал ємності	PC