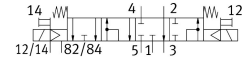


# Пневморозподільник VUVX-BK10-P54CV-MZH-F-1T1L

Номер деталі: 8229211

FESTO



## Технічні дані

Особливості	Значення
Функція клапана	5/4-ходовий клапан з функцією утримання, для вакуумної всмоктувальної насадки
Спосіб приведення в дію	електричний
Розмір клапана	10 мм
Номінальна витрата нормалізована відповідно до ISO 8778	340 л/хв
Робоча напруга	24 V DC
Робочий тиск	-0.09 МПа...0.7 МПа -0.9 бар...7 бар
Конструкція	Поршнева накладка з ущільнювальним кільцем
Тип скидання	Пружина механічна
Ступінь захисту	IP65
Ширина	10.35 мм
Номінальний розмір	2.7 мм
Вихлопна функція	З можливістю дроселювання
Спосіб ущільнення	М'який
Положення монтажу	Будь-який
Допоміжне ручне керування	Без фіксації
Тип контролю	Пілот
Контроль подачі повітря	Зовнішній
Напрямок потоку	Не реверсивні
Відображення стану сигналу	Так
Пілотний тиск	0.25 МПа...0.7 МПа 2.5 бар...7 бар
Придатність для вакууму	Так
b значення	0.44
Значення C	1.2 л/с-бар
Максимальна частота перемикачів	3 Гц
Час відключення	40 мс
Час увімкнення	12 мс
Час перемикачів	12 мс
Робочий цикл	100%
Максимальний позитивний тестовий імпульс із сигналом 0	1400 мс

Особливості	Значення
Максимальний негативний тестовий імпульс з 1 сигналом	800 мс
Характеристики котушки	24 V DC: 0,35 W
Допустимі коливання напруги	+/- 10 %
Робоче середовище	Стиснене повітря відповідно до ISO 8573-1:2010 [7:4:4] Інертні гази
Примітка щодо робочого/пілотного середовища	Ефірна олія < 0,1 мг/м <sup>3</sup> , згідно з ISO 8573-1:2010 [:-:2] Можлива робота з мастилом (потрібно для подальшої експлуатації)
Стійкість до вібрації	Тестування стійкості під час транспортування при вібраціях 2-го рівня інтенсивності відповідно до FN 942017-4 та EN 60068-2-6
Ударостійкість	Шокове випробування з рівнем інтенсивності 1 відповідно до FN 942017-5 та EN 60068-2-27
Клас корозійної стійкості (CRC)	1 - низький опір корозії
Відповідність LABS	VDMA 24364 Зона III
Температура зберігання	-20 °C...70 °C
Допуск до харчової промисловості	NSF H1
Температура середовища	-5 °C...50 °C
Відносна вологість	5 - 95 %
Середовище пілота	Стиснене повітря згідно ISO 8573-1:2010 [7:4:4] Інертні гази
Температура навколишнього середовища	-5 °C...50 °C
Максимальний момент дотягування для кріплення клапана	0,345 Н·м
Вага продукту	53,6 г
Електричне підключення	Plug-in
Тип кріплення	На плиті
Підключення пілотного повітря 12/14	Монтажна плита
Під'єднання вихлопу пілотного повітря 82/84	Монтажна плита
Пневматичний порт 1	Монтажна плита
Пневматичне з'єднання 2	Монтажна плита
Пневматичний порт 3	Монтажна плита
Пневматичне з'єднання 4	Монтажна плита
Пневматичне з'єднання 5	Монтажна плита
Інформація про матеріали	Відповідно до RoHS
Матеріальні ущільнення	HNBR
Матеріал динамічних ущільнень	HNBR
Матеріал корпусу	Анодований алюмінієвий сплав
Матеріал пружин	високолегована нержавіюча сталь
Матеріал золотника поршня	Кований алюмінієвий сплав
Матеріал гвинтів	нержавіюча сталь