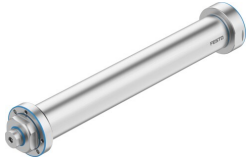


Електроциліндр EPRF-BS-86-400-15P-F-M1

Номер деталі: 8211898

FESTO



Технічні дані

Особливості	Значення
Розмір	86
Крок	400 мм
Резерв ходу	0 мм
Різьба штока	M12
Люфт на поверненні	100 мкм
діаметр шпинделя	32 мм
Крок шпинделя	15 мм/об
Максимальний кут повороту штока поршня +/-	0.5 град.
Положення монтажу	Будь-який
Закінчення штока поршня	Внутрішня різьба
Тип двигуна	Серводвигун
Визначення положення	без
Конструкція	Електроциліндр з кульковом гвинтом
Тип гвинта	Привід з кулькогвинтовою передачею
Захист перед обертанням/направляюча	З напрямною на плоских підшипниках
Максимальна швидкість приводу	2000 об/хв
Максимальне прискорення	15 м/с ²
Максимальна швидкість	500 м/с
Максимальна швидкість референційного переміщення	0.01 м/с
Точність повторюваності	±0,02 мм
Робочий цикл	100%
Стійкість до вібрації	Транспортне випробування з рівнем складності 1 відповідно до FN 942017-4 та EN 60068-2-6
Ударостійкість	Шокове випробування з рівнем інтенсивності 1 відповідно до FN 942017-5 та EN 60068-2-27
Клас корозійної стійкості (CRC)	4 - особливо сильний опір корозії
Відповідність LABS	VDMA 24364 Зона III
Температура зберігання	-20 °C...60 °C
Відносна вологість	0 - 95 % Не конденсується
Ступінь захисту	IP69K
Температура навколишнього середовища	-10 °C...60 °C

Особливості	Значення
Енергія удару в кінцевих положеннях	250 мДж
Максимальний крутний момент приводу	32.28 Н·м
Максимальний момент Mx	0 Н·м
Мах. Момент My	79.2 Н·м
Максимальний момент Mz	79.2 Н·м
Максимальне радіальне зусилля на валу приводу	900 Н
Максимальна сила подачі Fx	12500 Н
Обертвий момент приводу на холостому ході	1.087 Н·м
Еталонне значення корисного навантаження, горизонтальне	1000 кг
Орієнтовне значення корисного навантаження, вертикальне	500 кг
Момент інерції маси JH на метр ходу	6.6645 кг·см ²
Момент інерції маси JL на кг корисного вантажу	0.057 кг·см ²
Момент інерції маси JO	1.4303 кг·см ²
Еталонний термін служби	5000 км
Міжсервісний інтервал	Довічне змащування
Маса переміщення при ході 0 м	2408 г
Додаткова рухлива маса на 10 мм ходу	23.6 г
Основна вага при ході 0 мм	7141 г
Додаткова вага на 10 мм ходу	104.3 г
Тип кріплення	З внутрішньою різьбою
Інформація про матеріали	Відповідно до RoHS
Матеріал кришки	Високолегована нержавіюча сталь
Матеріал покриття	високолегована нержавіюча сталь
Матеріальні ущільнення	TPE-U (PU)
Матеріал динамічних ущільнень	TPE-U (PU)
Матеріал корпусу	високолегована нержавіюча сталь
Матеріал штока поршня	високолегована нержавіюча сталь
Матеріал гайки шпинделя	Сталь
Матеріал шпинделя	Підшипникова сталь
Матеріал корпусу циліндра	Високолегована нержавіюча сталь