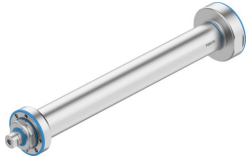


# Електроциліндр EPRF-BS-36-200-8P-F-M1

Номер деталі: 8211881

FESTO



## Технічні дані

Особливості	Значення
Розмір	36
Крок	200 мм
Резерв ходу	0 мм
Різьба штока	M6
Люфт на поверненні	100 мкм
діаметр шпинделя	8 мм
Крок шпинделя	8 мм/об
Максимальний кут повороту штока поршня +/-	0.7 град.
Положення монтажу	Будь-який
Закінчення штока поршня	Внутрішня різьба
Тип двигуна	Серводвигун
Визначення положення	без
Конструкція	Електроциліндр з кульковом гвинтом
Тип гвинта	Привід з кулькогвинтовою передачею
Захист перед обертанням/направляюча	З напрямною на плоских підшипниках
Максимальна швидкість приводу	4750 об/хв
Максимальне прискорення	15 м/с <sup>2</sup>
Максимальна швидкість	600 м/с
Максимальна швидкість референційного переміщення	0.01 м/с
Точність повторюваності	±0,02 мм
Робочий цикл	100%
Стойкість до вібрації	Транспортне випробування з рівнем складності 1 відповідно до FN 942017-4 та EN 60068-2-6
Ударостійкість	Шокове випробування з рівнем інтенсивності 1 відповідно до FN 942017-5 та EN 60068-2-27
Клас корозійної стійкості (CRC)	4 - особливо сильний опір корозії
Відповідність LABS	VDMA 24364 Зона III
Температура зберігання	-20 °C...60 °C
Відносна вологість	0 - 95 % Не конденсується
Ступінь захисту	IP69K
Температура навколишнього середовища	-10 °C...60 °C

Особливості	Значення
Енергія удару в кінцевих положеннях	8 мДж
Максимальний крутний момент приводу	0.6 Н·м
Максимальний момент Mx	0 Н·м
Мах. Момент My	4.9 Н·м
Максимальний момент Mz	4.9 Н·м
Максимальне радіальне зусилля на валу приводу	75 Н
Максимальна сила подачі Fx	380 Н
Обертовий момент приводу на холостому ході	0.118 Н·м
Еталонне значення корисного навантаження, горизонтальне	24 кг
Орієнтовне значення корисного навантаження, вертикальне	12 кг
Момент інерції маси JH на метр ходу	0.0259 кг·см <sup>2</sup>
Момент інерції маси JL на кг корисного вантажу	0.0163 кг·см <sup>2</sup>
Момент інерції маси JO	0.0038 кг·см <sup>2</sup>
Еталонний термін служби	2500 км
Міжсервісний інтервал	Довічне змащування
Маса переміщення при ході 0 м	151 г
Додаткова рухлива маса на 10 мм ходу	7 г
Основна вага при ході 0 мм	930 г
Додаткова вага на 10 мм ходу	24.7 г
Тип кріплення	З внутрішньою різьбою
Інформація про матеріали	Відповідно до RoHS
Матеріал кришки	Високолегована нержавіюча сталь
Матеріал покриття	високолегована нержавіюча сталь
Матеріальні ущільнення	TPE-U (PU)
Матеріал динамічних ущільнень	TPE-U (PU)
Матеріал корпусу	високолегована нержавіюча сталь
Матеріал штока поршня	високолегована нержавіюча сталь
Матеріал гайки шпинделя	Сталь
Матеріал шпинделя	Підшипникова сталь
Матеріал корпусу циліндра	Високолегована нержавіюча сталь