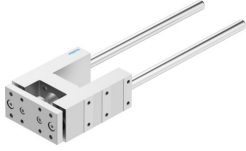


Напрямний блок FENG-40-250-GF

Номер деталі: 8204073

FESTO



Технічні дані

Особливості	Значення
Розмір	40
Крок	250 мм
Положення монтажу	Будь-який
Напрямна	Направляюча ковзання
Конструкція	Направляюча
Захист від вибуху	Зона 1 (ATEX) Зона 2 (ATEX) Зона 21 (ATEX) Зона 22 (ATEX)
Відповідність LABS	VDMA24364-B2-L
Температура навколишнього середовища	-20 °C...80 °C
Сила переміщення	30 Н
Рухома маса	1557 г
Вага продукту	3255 г
Тип кріплення	З внутрішньою різьбою
Інформація про матеріали	Відповідно до RoHS
Матеріал елемента напрямної	Високолегована сталь
Матеріал корпусу	Анодований алюмінієвий сплав
Матеріал плити напрямних	Кований алюмінієвий сплав, анодований